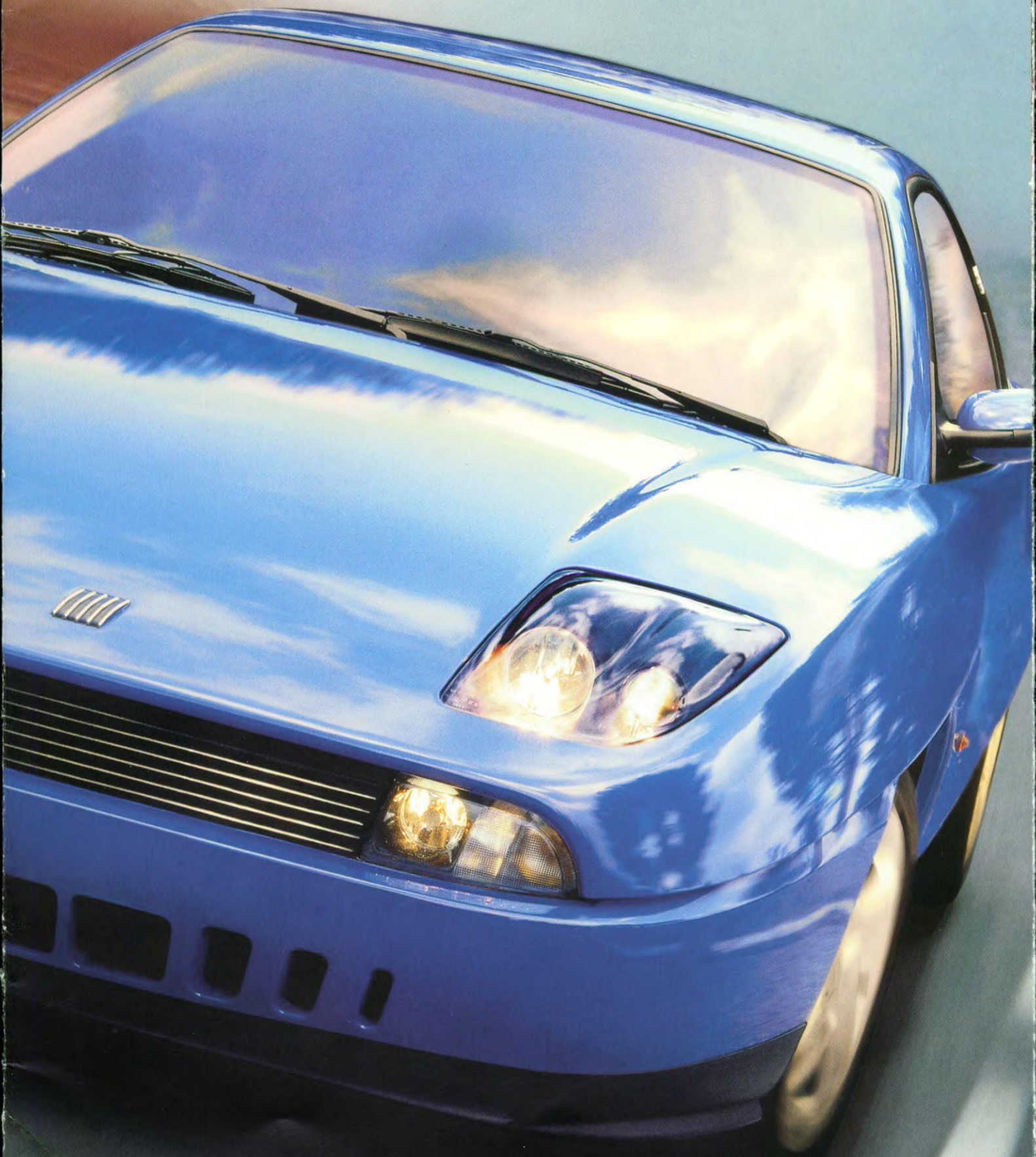


# COUPÉ FIAT



FIAT



# GEDREVEN DOOR PASSIE.

Voor ons is de auto een passie. Maar voordat we aan auto's denken, denken we altijd aan wie er achter het stuur zit. En natuurlijk ook aan wie er niet rijdt. Omdat iedere Fiat uit een ontwerpcultuur stamt waarbij de kwaliteit van het leven voorop staat. Dus voordat we u iets over onze auto's vertellen, willen we het graag even hebben over de waarden van het leven.

## DE VEILIGHEID

Dit is een aspect dat iedere Fiat onderscheidt: bij ons bent u in goede handen. Verstevigde carrosserie met geprogrammeerde vervormingskarakteristiek. Veiligheidskooi rondom het inzittendencompartiment. Bescherming tegen flankbotsingen. Energie-absorberend stuurwiel, gemonteerd op samendrukbare stuurkolom. Brandpreventiesysteem, bestaande uit een veiligheidschakelaar en een dubbele terugslagklep om brandstoflekage bij een aanrijding te voorkomen. Airbag. ABS. Diefstalbeveiliging door middel van het unieke Fiat CODE-startblokkeersysteem dat met een elektronische sleutel werkt.

## HET MILIEU

We respecteren de natuur. Onze auto's voldoen aan de strengste Europese normen op het gebied van de uitlaatemissies, zoals de 'Fase 2' eisen die met ingang van 1997 van kracht worden op alle nieuw te registreren auto's. Verder hebben we de schadelijke stoffen

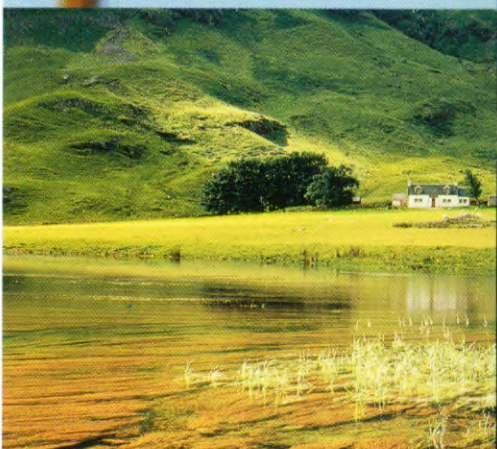
uit het productieproces geweerd en is iedere Fiat aan het einde van zijn lange leven gemakkelijk te recyclen. Hiervoor heeft Fiat zelfs een speciaal programma opgezet, genaamd F.A.RE (Fiat Auto RE-cycling). Dit beoogt om de auto's zo efficiënt mogelijk te demonteren en zo veel mogelijk materialen opnieuw te gebruiken. Om dit te bereiken, wordt al bij het ontwerp terdege rekening gehouden met de toekomstige recycling. Dit gebeurt door een aangepaste constructie van de componenten, door een zorgvuldige materiaalkeuze en door een goede herkenbaarheid van de verschillende soorten materialen.

## DE VRIJHEID

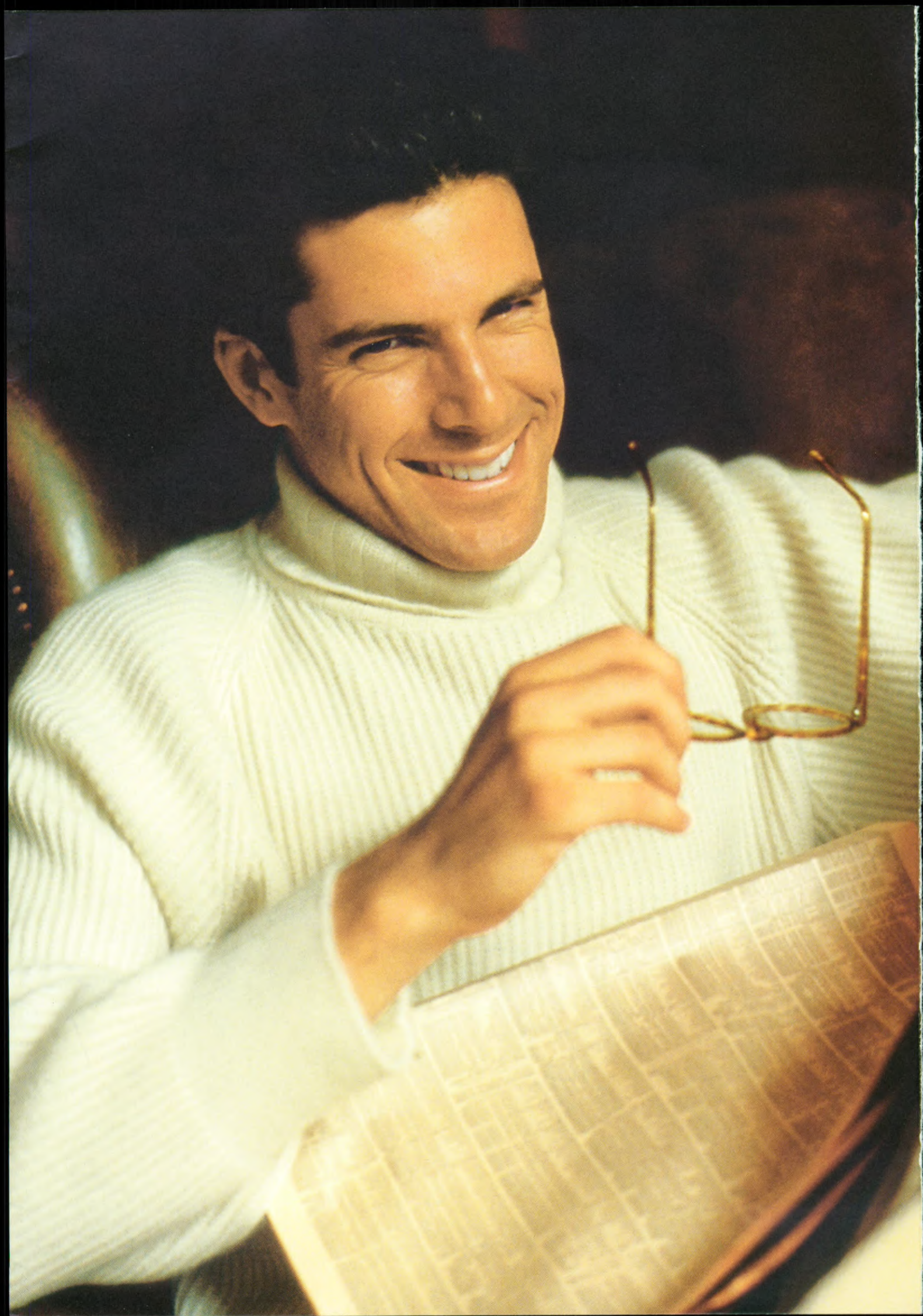
De individuele mobiliteit is een van de belangrijkste grondrechten van de mens. En de auto is het instrument bij uitstek van deze vrijheid. Maar miljoenen mensen in de wereld zijn hiervan uitgesloten door een lichamelijk handicap. De Fiat-modellen zijn van huis uit voorbereid om ook door mensen met een dergelijk probleem te worden bestuurd.

Een keuze voor Fiat betekent dat u over de waarden van het leven – en over auto's – net zo denkt als wij. Vanaf vandaag hebben wij iets gemeen.

We worden gedreven door passie.









# COUPÉ





**FIAT**





## OP DE VLEUGELS VAN DE WIND.

Elegant en een tikje agressief. Met zijn vloeiende en sierlijke lijnen, afgewisseld door scherpe en krachtige accenten, straalt de Coupé Fiat volop flair en originaliteit uit. De door het Fiat Styling-centrum in samenwerking met Pininfarina ontworpen sportwagen combineert verrassend nieuwe design-ideeën met verfijnde klassieke vormen in de beste traditie van de sportieve Italiaanse auto's.

Sportief temperament. De drie multikleppen-motoren leveren fascinerende prestaties met volop respect voor het milieu. Het motorengamma omvat een 1,8 liter atmosferische viercilinder met 16 kleppen en een 2,0 liter vijfcilinder met 20 kleppen, die zowel met als zonder turbocompressor leverbaar is. Het uitgebalanceerde onderstel garandeert niet alleen een grote actieve veiligheid, maar biedt ook de sensatie van puur sportief rijplezier dat voortkomt uit de directe dialoog van de bestuurder met de weg.

Veilig karakter. De modernste passieve veiligheidsvoorzieningen zijn standaard: versterkte carrosserie met geprogrammeerde vervormingskarakteristiek, robuuste veiligheidskooi rondom het inzittendencompartiment met versterkingsbalken in de portieren ter bescherming tegen flankbotsingen, veiligheidsgordels met automatische spanners, energie-absorberend stuurwiel (EAS) met samendrukbare stuurkolom, airbag voor de bestuurder en – als optie – tevens voor de passagier, plus een effectief brandpreventiesysteem (FPS).

Compromisloos comfort. De Coupé Fiat combineert de stijl van een ras-sportwagen met het comfort van een luxe sedan. De sterk geprofileerde stoelen geven volop steun, ook in snel genomen bochten. Het klimaatregelsysteem met 'bi-level' functie garandeert de best mogelijk atmosfeer om te reizen. Een automatisch geregelde airconditioning is standaard op de meeste versies.

Er zijn van die gevallen waarin de techniek de verbeelding te boven gaat.

Coupé Fiat. Op de vleugels van de wind.











## **DYNAMISCHE SCHOONHEID.**

Snelheid is niet simpelweg een fysieke conditie die met beweging is verbonden. Het is een relatief begrip dat vooral ook te maken heeft met een mentale beleving. Voor ons is de manier waarop de prestaties tot stand komen zeker zo belangrijk als de feitelijke prestaties. Met dit als uitgangspunt hebben we een sportcoupé ontworpen, bedoeld





voor dynamische mensen die van het leven durven te genieten.

Raffinement, stijl en karakter. Dat zijn de ingrediënten die voor onvervalst rijplezier zorgen bij de Coupé Fiat. Een model dat ontstaan is door de creatieve samenwerking tussen het Fiat Stylingcentrum en één van 's werelds beroemdste automobielfabrikanten: Pininfarina.

Het resultaat is een verrassende sportwagen die aërodynamische efficiency koppelt aan stilistische vernieuwing en een geraffineerd lijnenspel. Eigenschappen die sinds jaar en dag karakteristiek zijn voor de Italiaanse design-kunst.

Het krachtige profiel van de Coupé Fiat wordt gekenmerkt door twee schuine 'kerven' boven de wielen, waar-

door de carrosserie visueel naar voren neigt en de dynamische indruk wordt versterkt. Het lijkt wel of de auto zich in de weg vastbijt.

Ook in het front zijn elementen aanwezig die het ontwerp de nodige dynamiek en spanning geven. De grille is opvallend breed en onderin de bumper is een imposante rij luchtinlaten aange-

bracht. De lage, brede motorkap loopt door tot aan de wielen, zodat er geen naden zichtbaar zijn. Deze aërodynamisch koplampen maken deel uit van een reeks unieke sportieve details. Hiertoe behoren ook de aluminium tankdop met snelsluiting en de ronde achterlichtunits, die verzonken gemonteerd zijn in de korte, licht oplopende achtersteven.

Dit soort elementen karakteriseerde de Italiaanse volbloed-sportwagens uit het verleden, waarop de Coupé Fiat is geïnspireerd.

De elegantie van de Coupé Fiat wordt geaccentueerd door een zorgvuldig gekozen kleurengamma. Dit bestaat uit acht kleuren, die stuk voor stuk de krachtige uitstraling van de auto versterken.

- **Gezamenlijk ontwerp van Pininfarina en het Fiat Stylingcentrum.**
- **Verzonken poly-elliptische koplampen.**
- **Korte, licht oplopende achtersteven.**
- **Derde remlicht.**
- **Tankvuldop met snelsluiting.**





De bestuurdersplaats is in pure sportwagenstijl uitgevoerd. Het meest in het oog lopende detail is de horizontale metalen strook in de kleur van de carrosserie die over het dashboard en de portierpanelen loopt. Dit stylingelement roept herinneringen op aan de legendarische sportauto's uit de jaren vijftig.

Het driespaaks stuurwiel en de knop van de schakelpook liggen uitstekend in de hand en zijn op de beide tweeliterversies met leer bekleed. Het instrumentenpaneel wordt door een anti-reflectiekap beschermd en bevat vier klassieke ronde meters, die voorzien zijn van wijzerplaten met rode cijfers op een zwarte achter-





grond. Ze geven duidelijk afleesbare informatie over de snelheid, het toerental, de koelvloeistoftemperatuur van de motor, de brandstofvoorraad plus de druk en de temperatuur van de motorolie. De middenconsole bevat de bedieningsknoppen voor de klimaatregeling, een analoog klokje en de schakelaars voor de secundaire functies.

- Dashboard en portierpanelen voorzien van karakteristieke metalen rand in de kleur van de carrosserie.
- Stuurwiel en schakelpookknop met ergonomische handgrepen.
- Sportief instrumentenpaneel met duidelijk afleesbare ronde meters.
- Analoog klokje in middenconsole.





**1.8 16V**  
**2.0 20V**  
**2.0 20V TURBO:**  
**EEN COMPLEET**  
**GAMMA.**

De Coupé Fiat is leverbaar in drie uitvoeringen met verschillende motoren. Wanneer u van een sportieve rijstijl houdt in combinatie met een gunstige verbruiks-prestatieverhouding, dan is de Coupé Fiat 1.8 16v voor u de aangewezen keuze. Maar misschien gaat uw voorkeur uit naar een topklasse-coupé in de tweeliter-





klasse die uitblinkt in kracht en souplesse. In dat geval is er de Coupé Fiat 2.0 20v. En als u onversneden sportiviteit verlangt, zonder compromissen, dan zult u absoluut gefascineerd worden door de Coupé Fiat 2.0 20v Turbo.

#### COUPÉ FIAT • MOTOREN

1.8 16v	130 pk/96 kW - 205 km/h
2.0 20v	147 pk/108 kW - 212 km/h
2.0 20v Turbo	220 pk/162 kW - 250 km/h

Drie verschillende manieren om de Coupé Fiat te beleven. Een moderne en functionele sportcoupé die vlot en wendbaar is in het stadsverkeer, en snel en temperamentvol op de buitenweg.





## EEN COMFORTABELLE EN FUNCTIONELE SPORTCOUPÉ

De Coupé Fiat heeft een smaakvol interieur met een verfijnde uitrusting die voor alle versies gelijk is. Het biedt plaats aan vier volwassenen en de kwaliteit van het leven aan boord is van het niveau zoals in een luxe sedan.

De sportief geprofileerde voorstoelen geven uitstekende zijdelingse steun in bochten. De passagiersstoel is voorzien van een ingenieus systeem, waardoor de stoel bij het naar voren klappen gelijktijdig naar voren schuift om het in- en uitstappen van de achterpassagiers te vergemakkelijken. Het zoeken naar een maximum aan comfort blijkt ook uit de details, zoals de rondom aanwezige armsteunen, de royale kaartentassen in de portierpanelen en op de rugleuning van de rechter voorstoel, en het handige opbergvak in de middenconsole. Zowel de ruiten als de spiegels worden elektrisch bediend.

De bekleding is in grijszwarte stof uitgevoerd. Daarnaast is op bestelling een exclusieve leren bekleding verkrijgbaar waarvan de vier verschillende tinten zorgvuldig zijn afgestemd op de kleuren van de carrosserie.

Het automatische airconditioning-systeem met pollenfilter dat standaard in combinatie met de tweelitermotoren wordt geleverd, beschikt over een 'max defrost' functie voor een snelle ontwaseming en ontdooiing van de voorruit. De Coupé Fiat 1.8 16v heeft een effectief werkend verwarmings- en ventilatiesysteem met recirculatiemogelijkheid en 'bi-level' functie. Deze zorgt dat de lucht op hoofdhoogte koeler is dan op beenhoogte.

En dat is nog niet alles. De Coupé Fiat biedt u een echte bagageruimte met een inhoud van 295 dm<sup>3</sup>. Dit volu-



me kan zonodig in de richting van het interieur worden vergroot, doordat de rugleuning van de achterbank voor een deel neerklapbaar is.

### COUPÉ FIAT • UITRUSTING

	1.8 16v	2.0 20v	2.0 20v Turbo
Airbag voor bestuurder	•	•	•
Stuurwiel en schakelpookknop met leer bekleed	◦	•	•
Airconditioning	◦	•	•
Wis-/wasinstallatie op achterraut	•	•	•
ABS	•	•	•
Lichtmetalen 15" wielen	•	•	-
Lichtmetalen 16" wielen	-	-	•
Viscodrive	-	-	•

• = standaarduitrusting ◦ = optie, tegen meerprijs - = niet leverbaar









## **VEILIG KARAKTER.**

Aan het stuur van de Coupé Fiat voelt u zich één met de auto en met de weg. Een ervaring die bepaald niet op suggestie berust, maar het concrete resultaat is van een technisch concept dat ongeëvenaard rijplezier combineert met de grootste mogelijke dynamische veiligheid.

De onafhankelijke wielophan-





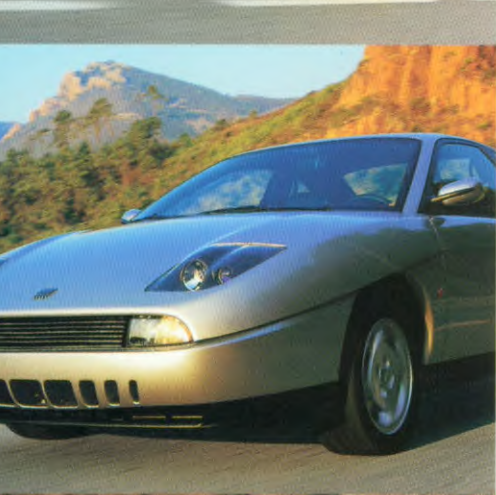
ging met membraanklep-schokdemers, de verfijnde voorwielaandrijving, het zelfblokkerende Viscodrive-differentieel op de Coupé Fiat 2.0 20v Turbo, het overbemeten remsysteem met ABS en de brede banden vormen een garantie voor vlekkeloze rijeigenschappen.

De drie multikleppen-motoren,

met vier of vijf cilinders, en al of niet voorzien van een turbocompressor, behoren tot een geheel nieuwe generatie modulaire motoren van Fiat. Motoren die met de meest geavanceerde informatica zijn ontwikkeld en op ultramoderne wijze worden geproduceerd: vanaf het ontwerp tot aan de kwaliteitscontrole speelt de computer

een grote rol. Deze perfectie komt niet alleen tot uiting in de kwaliteit en de draaikarakteristiek van de krachtbronnen, maar ook in de zeer geringe uitlaatemissies.





## RIJPLEZIER IN ALLE VEILIGHEID

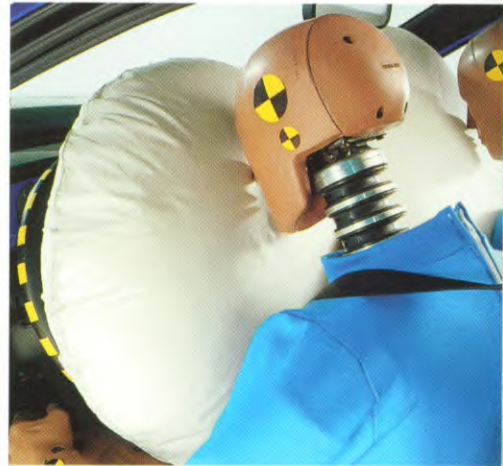
De Coupé Fiat heeft een geheel onafhankelijke wielophanging. Op de voorwielen wordt gebruik gemaakt van McPherson-veerelementen met dwarsgeplaatste onderste draagarmen en een stabilisatorstang; het geheel is op een subframe gemonteerd en de wielen hebben een negatieve schuurstraal voor een uitstekende koersstabiliteit. De onafhankelijk geveerde achteras omvat langsdraagarmen die aan een subframe zijn bevestigd en door een stabilisatorstang worden verbonden. De membraanklep-schokdempers reageren sneller, efficiënter en geruislozer op oneffenheden in het wegdek dan conventionele schokdempers, wat de adhesie van de banden en daarmee de wegligging ten goede komt.

Om het royaal aanwezige koppel en vermogen optimaal te kunnen benutten, is de Coupé Fiat 2.0 20v Turbo uitgerust met Viscodrive: een zelfblokkerend differentieel dat met een ingenieuze viscokoppeling werkt. Deze voorziening is vooral nuttig in bochten en op gladde wegen. Als een voorwiel begint door te slippen, zorgt Viscodrive dat automatisch meer aandrijfkoppel wordt

- **Voorwielaandrijving**
- **Onafhankelijke wielophanging met membraanklep-schokdempers**
- **Remsysteem met twee diagonaal gescheiden circuits**
- **Rondom schijfremmen**
- **ABS standaard op alle versies**
- **Extra krachtig remsysteem op de 2.0 20v Turbo**
- **Viscodrive op de 2.0 20v Turbo**

overgebracht naar het wiel met de meeste grip. Vooral bij een snelle rijstijl kan Viscodrive bijdragen tot een sterke verbetering van de koersstabiliteit en het stuurgedrag in bochten.

Het remsysteem is uitgevoerd met vier ruim bemeten schijfremmen, waarvan de voorste voorzien zijn van inwendig geventileerde schijven. Dankzij de twee diagonaal gescheiden bedieningscircuits, in combinatie met de negatieve schuurstraal van de voorwielophanging, blijft de auto volkomen controleerbaar in geval een circuit defect mocht raken, aangezien dan nog aan elke kant van

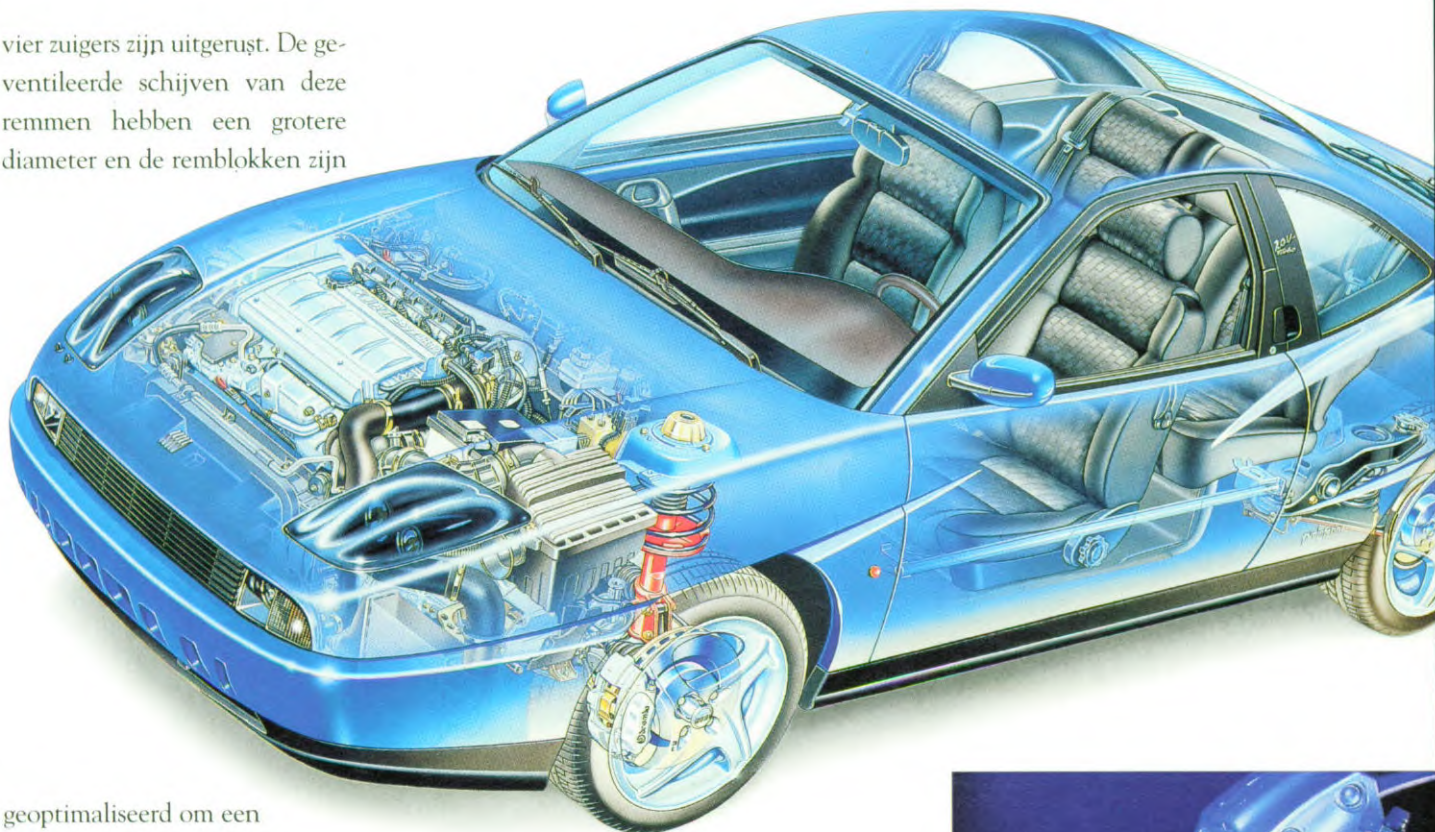


de auto remkracht beschikbaar blijft. Bovendien zijn alle versies standaard voorzien van een ABS-installatie met vier sensoren. De beide versies met 2.0 20v-motor hebben een dubbele rembekrachtiger ('tandem') voor een responsieve en krachtige remwerking, ook bij langdurig en intensief gebruik.

De remmen van de Coupé Fiat 2.0 20v Turbo zijn, met het oog op de hoge prestaties van de auto, voorzien van enkele bijzondere details die in samenwerking met F1-remmenspecialist Brembo zijn ontwikkeld. Zo worden aluminium remklauwen toegepast, waarvan de voorste vast zijn gemonteerd en met



vier zuigers zijn uitgerust. De ge-ventileerde schijven van deze remmen hebben een grotere diameter en de remblokken zijn



geoptimaliseerd om een betere verdeling van de druk op de schijf en een groter wrijvingsoppervlak te bereiken.

### PASSIEVE VEILIGHEID

De inzittenden van de Coupé Fiat worden maximaal beschermd tegen de gevolgen van een ongeval. De carrosserie is rondom versterkt en heeft de zwaarste botsproeven doorstaan. Verder zijn alle versies standaard voorzien van voorste veiligheidsgordels met vóórspanners. Door inwendige verhogingen in de stoelzittingen wordt voorkomen dat de inzittenden bij een botsing onder de

veiligheidsgordels kunnen doorschuiven ('anti-submarining'). Het energie-absorberende veiligheidsstuurwiel (EAS) is op een samendrukbare stuurkolom gemonteerd en voorzien van een airbag. Tot slot hebben alle versies een ingebouwd brandpreventiesysteem (FPS), bestaande uit een veiligheidsschakelaar en een dubbele anti-lekklep om te voorkomen dat bij een ongeval benzine uit de tank kan stromen. Op bestelling is ook een airbag aan passagierszijde leverbaar.

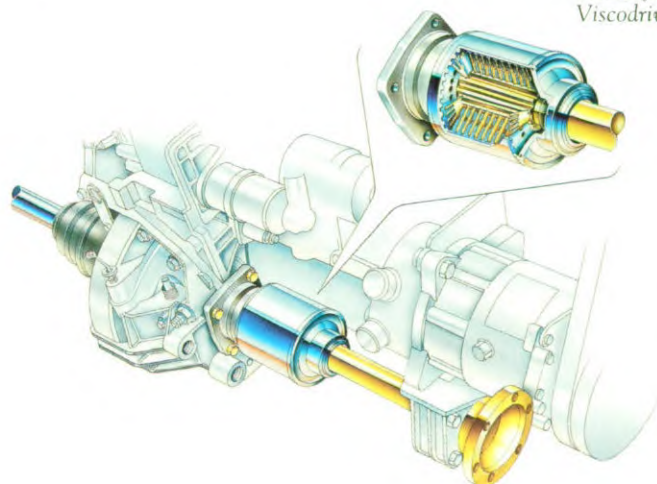


Voorwielaandrijving, onafhankelijke wielophanging met membraanklep-schokdempers, rondom schijfremmen.

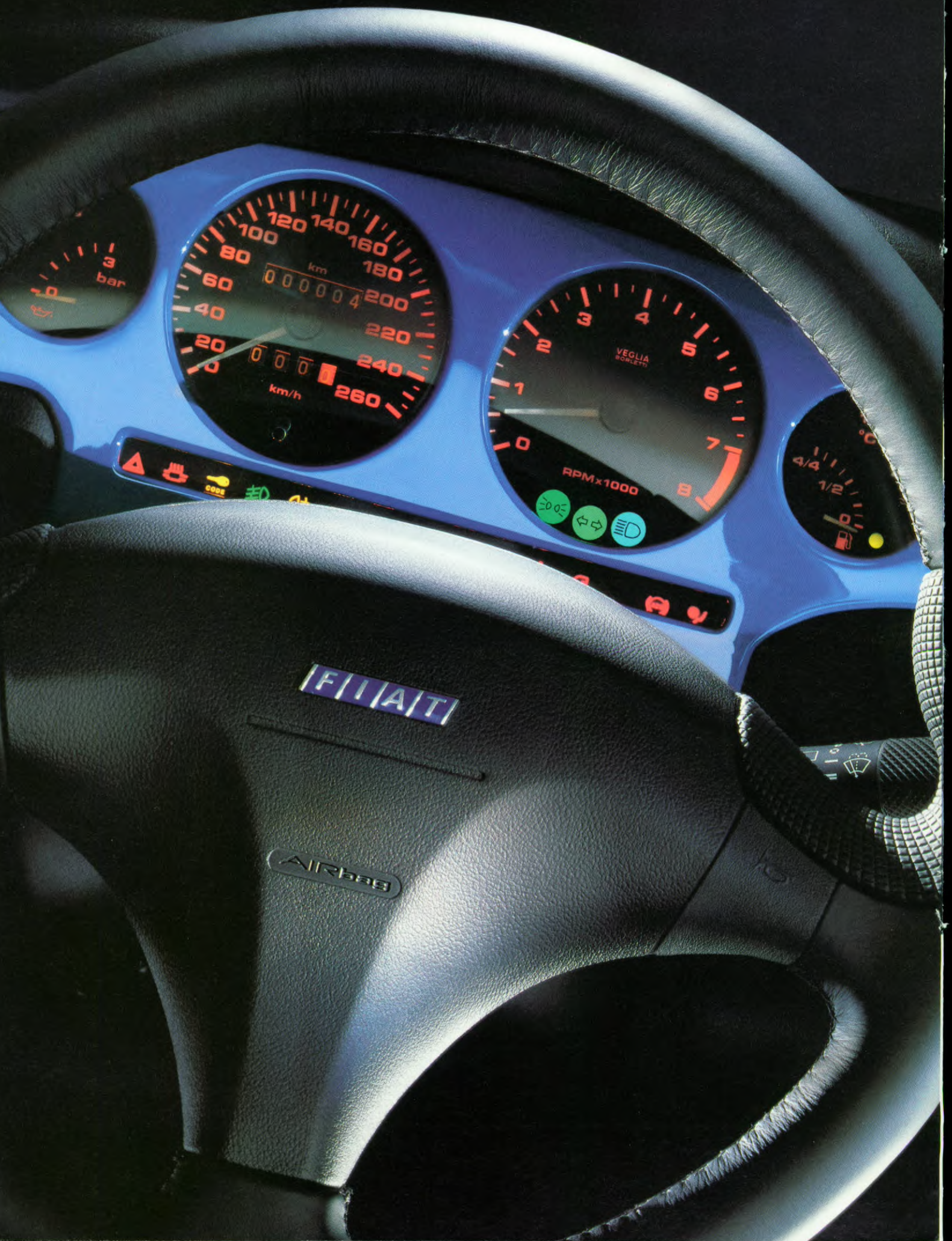
Schijfrem.

Het zelfblokkerend Viscodrive-differentieel.

- Versterkte carrosserie
- Onvervormbare veiligheidskooi rondom inzittendencompartiment met o.a. stalen balken in portieren
- Voorste veiligheidsgordels met vóórspanners
- Veiligheidsstuurwiel met airbag
- FPS brandpreventiesysteem
- Elektronische sleutel met Fiat CODE startblokkering







FIAT

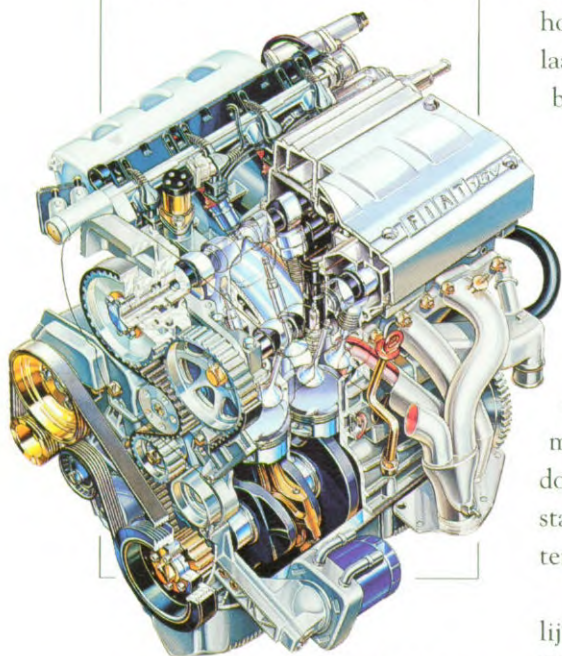
AIRbag



1.8  
16v

**Cilinderinhoud 1747 cm<sup>3</sup>**  
**130 DIN pk (96 kW) bij 6300 t/min**  
**164 Nm bij 4400 t/min**  
**Topsnelheid 205 km/h**  
**Acceleratie van 0-100 km/h in 9,2 s**

Viercilinder-lijnmotor voorzien van krukas met acht contragewichten en torsiedemper. Dubbele bovenliggende nokkenas met variabele kleptiming d.m.v. elektro-hydraulische versteller op inlaatnokkenas. Vier kleppen per cilinder met hydraulische klepstoters. Sequentiële multipoint-injectie en verdelerloze ontsteking, op geïntegreerde wijze bestuurd door elektronisch managementsysteem. Elke cilinder is voorzien van een eigen bobine en een afzonderlijke, selectieve detonatieregeling.



De Coupé Fiat 1.8 16v heeft een complete standaarduitrusting die o.a. ABS, een airbag aan bestuurderszijde, een wis-/wasinstallatie op de achterraut en lichtmetalen velgen omvat.

De 1.8 16v-motor bezit enkele ingenieuze constructiedetails waarmee hij zich tot de top van zijn klasse mag rekenen in termen van prestaties, betrouwbaarheid en lage rij- en onderhoudskosten. Zo is de robuuste krukas van nodulair gietijzer vervaardigd en voorzien van acht contragewichten plus een torsiedemper voor een zo regelmatig mogelijke loop van de motor. De benzine-injectie en ontsteking worden be-

stuurd door een elektronisch managementsysteem van de nieuwste generatie. De lichtmetalen cilinderkop telt vier kleppen per cilinder, die bediend worden via onderhoudsvrije hydraulische klepstoters. Een ander uniek detail is dat de dubbele bovenliggende nokkenas met verstelbare kleptiming is uitgevoerd. Door het openingstijdstip van de inlaatkleppen aan de belasting en het toerental van de motor aan te passen, wordt het best mogelijke compromis verkregen tussen vermogen, koppel en emissies: bij hoge toerentallen worden de inlaatkleppen eerder geopend voor betere prestaties, terwijl bij lage toerentallen de kleppen later open gaan voor een betere cilindervulling en een hoger koppel.

Het resultaat is een uiterst soepele motor die tussen 2000 en 6000 t/min steeds minstens 90% van z'n maximum koppel levert, waardoor hij een dociel gedrag in het stadsverkeer combineert met temperament op de buitenweg.

De prestaties zijn opmerkelijk: met een vermogen van 130 DIN pk (96 kW) kan de Coupé Fiat 1.8 16v in 9,2 seconden van 0 naar 100 km/h accelereren en heeft hij een topsnelheid van 205 km/h.

Op bestelling is het model leverbaar met leren bekleding.

De passagiersstoel is voorzien van een mechanisme waardoor hij bij het naar voren klappen tevens naar voren schuift.







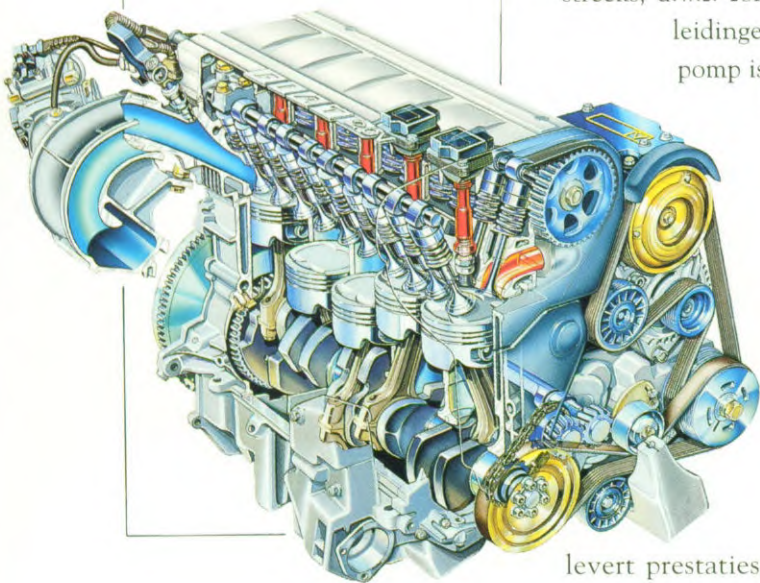


# 2.0

20v

**Cilinderinhoud 1998 cm<sup>3</sup>**  
**147 DIN pk (108 kW) bij 6100 t/min**  
**186 Nm bij 4500 t/min**  
**Topsnelheid 212 km/h**  
**Acceleratie van 0-100 km/h in 8,9 s**

Vijfcilinder-lijnmotor met balansas die tegengesteld aan de krukas draait. Dubbele bovenliggende nokkenas met variabele kleptiming d.m.v. elektro-hydraulische versteller op inlaatnokkenas. Vier kleppen per cilinder met hydraulische klepstoters. Sequentiële multipoint-injectie en verdelerloze ontsteking, op geïntegreerde wijze bestuurd door elektronisch management-systeem. Elke cilinder is voorzien van een eigen bobine en een afzonderlijke, selectieve detonatieregeling.



de motor vergelijkbaar met een 6-cilinder, maar ten opzichte van deze laatste is hij compacter en lichter, wat de wendbaarheid van de auto ten goede komt. Tot de talloze technische details die de motor onderscheiden, behoort een contra-roterende balansas die met hetzelfde toerental als de krukas draait en voor een rustige, trillingvrije werking zorgt. De lichtmetalen zuigers zijn voorzien van een grafiet-coating om hun weerstand te verminderen, ten gunste van de prestaties en de betrouwbaarheid. Om dezelfde reden is het smeersysteem uitgerust met een oliekoeler die rechtstreeks, d.w.z. zonder uitwendige leidingen, op de olie-pomp is gemonteerd.

Deze temperatuurvolle motor

levert prestaties die tot de top van de 2-liter non-turboklasse behoren. Het vermogen van 147 DIN pk (108 kW) is goed voor een topsnelheid van 212 km/h en een acceleratie van 0-100 km/h in 8,9 seconden.

De Coupé Fiat 2.0 20v heeft een bijzonder rijke standaarduitrusting met onder meer een met leer bekleed stuurwiel en dito schakelpookknop, plus een automatisch geregelde airconditioning met microstof- en pollenfilter.

De 2,0 liter 20-kleppenmotor is een buitengewoon soepele 5-cilinder die volop trekkracht levert over een breed toereengebied. Qua draaieigenschappen is

Analoog klokje.

Rationele bagageruimte die door z'n gunstige vorm volledig is te benutten.

Automatisch geregelde airconditioning.

Lichtmetalen velgen van 15" diameter.







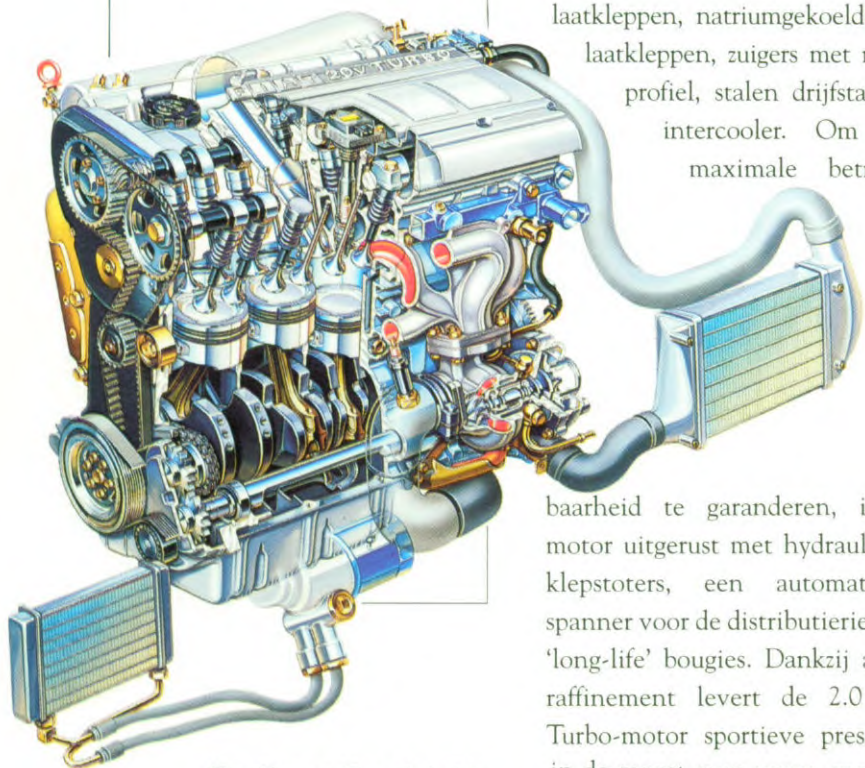


# 2.0

## 20v Turbo

**Cilinderinhoud 1998 cm<sup>3</sup>**  
**220 DIN pk (162 kW) bij 5750 t/min**  
**310 Nm bij 5750 t/min**  
**Topsnelheid 250 km/h**  
**Acceleratie van 0-100 km/h in 6,5 s**

Vijfcilinder-lijnmotor met balansas die tegengesteld aan de krukas draait. Dubbele bovenliggende nokkenas met variabele kleptiming d.m.v. elektrohydraulische versteller op inlaatsnokkenas. Vier kleppen per cilinder met hydraulische klepstoters. Sequentiële multipoint-injectie en verdelerloze ontsteking, op geïntegreerde wijze bestuurd door elektronisch management-systeem. Elke cilinder is voorzien van een eigen bobine en een afzonderlijke, selectieve detonatieregeling. Garrett-turbocompressor met geïntegreerde waste-gate en intercooler.



De Coupé Fiat 2.0 20v Turbo beschikt, behalve over alle standaardvoorzieningen van de atmosferische 2.0 20v-versie, over een zelfblokkerend Visco-drive-differentieel en speciale lichtmetalen velgen van 16" diameter. De motor is wat betreft cilinderblok, krukas en cilinderkop gelijk aan de atmosferische versie. De rest is echter nieuw ontworpen. Het elektronisch managementsysteem dat de digitale

ontsteking en de sequentiële, gefaseerde benzine-inspuiting bestuurt, is bijvoorbeeld van het type Bosch M2.10.4. Dit systeem van de nieuwste generatie werkt met een luchthoeveelheidsmeting volgens de 'warmefilm'-techniek en een actieve detonatieregeling voor de afzonderlijke cilinders. Verder regelt het systeem ook de nokkenasversteller, de koelventilateurs en de hoogte van de vuldruk. De turbocompressor combineert een hoge vullingsgraad (luchtopbrengt ruim 700 kg/h) met een snelle respons. Voor dit doel zijn alle onderdelen van het in- en uitlaatsysteem van de motor herzien: inlaatspruitstuk, uitlaatspruitstuk, roestvrij stalen inlaatkleppen, natriumgekoelde uitlaatkleppen, zuigers met nieuw profiel, stalen drijfstangen, intercooler. Om een maximale betrouw-

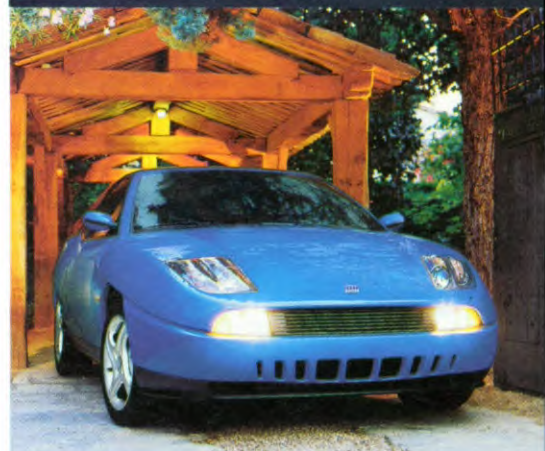
baarheid te garanderen, is de motor uitgerust met hydraulische klepstoters, een automatische spanner voor de distributieriem en 'long-life' bougies. Dankzij al dit raffinement levert de 2.0 16v Turbo-motor sportieve prestaties in de meest pure vorm, met een acceleratie van 0-100 km/h in 6,5 seconden en een topsnelheid van 250 km/h.

*Als optie is een glazen schuifdak leverbaar.*

*ABS behoort tot de standaarduitrusting.*

*Kaartentas achterop de rugleuning van de voorpassagier.*

*Speciaal gestileerde lichtmetalen velgen (diameter 16").*





## LINEACCESSORI FIAT: OM NOG MEER VAN UW AUTO TE GENIETEN.

Een auto is meer dan alleen een vervoermiddel. Het is ook een plek om naar muziek te luisteren, te telefoneren en vrienden te ontvangen. Je rijdt er mee naar je werk. Je gaat er mee op vakantie. Met andere woorden: een auto is een plek om in te leven.

Daarom heeft Fiat een uitgebreid programma accessoires ontworpen om de Coupé Fiat exact op uw eisen en wensen af te stemmen, waardoor u er met nog meer plezier in kunt 'leven'.

Alle producten van 'Lineaccessori Fiat' voldoen aan hoge eisen. Ze zijn eenvoudig in het gebruik, betrouwbaar, veilig en functioneel. Bovendien harmoniëren ze perfect met het interieur en met het design van de auto, terwijl ze constructief volledig zijn afgestemd op de technische eigenschappen van de auto.

De producten van 'Lineaccessori Fiat' laten zich verder uitstekend integreren met de toebehoren die vanaf de fabriek leverbaar zijn en meteen bij het bestellen van de auto worden aangeschaft.

Uiteraard zijn onze dealers graag bereid om u het hele gamma te tonen en u bij uw keuze te adviseren.

Lineaccessori Fiat. Om nog meer van uw auto te genieten.





# DE ZEKERHEDEN VAN FIAT

## **ALGEMENE GARANTIE.**

De garantie strekt zich uit over een periode van 12 maanden, ongeacht het aantal afgelegde kilometers.

## **SUPERGARANTIE.**

De algemene garantie kan met 2 jaar worden verlengd tot maximaal 3 jaar.

## **PLAATWERK- GARANTIE.**

De plaatwerkgarantie dekt gedurende een periode van 8 jaar alle schades die zijn ontstaan ten gevolge van het van binnenuit doorroesten van originele plaatwerkdelen van de carrosserie.

## **LAKGARANTIE.**

De lakgarantie dekt gedurende een periode van 3 jaar alle lakdefecten die zijn ontstaan ten gevolge van onvolkomenheden in het spuitwerk.

## **VERVANGENDE AUTO.**

Indien een reparatie langer dan 24 uur in beslag neemt, heeft de eigenaar gedurende het eerste jaar na aankoop recht op een vervangende auto, die verstrekt zal worden door de Fiat-dealer.

## **FIAT EUROPAS SERVICE.**

De Fiat EuroPas Service biedt Fiat-rijders de mogelijkheid om gedurende één jaar gratis gebruik te maken van talrijke diensten. De Fiat EuroPas Service omvat 6 hulpdiensten, waarop een beroep kan worden gedaan bij een eventuele storing van de auto.

Indien een defect aan de auto optreedt, heeft de EuroPas-houder recht op: 1) Vervoer van de auto naar de dichtstbijzijnde dealer. 2) Vervangend vervoer gedurende maximaal 3 dagen, indien de reparatie niet op dezelfde dag kan plaatsvinden. 3) Terugreis van de passagiers of doorreis naar de oorspronkelijke bestemming resp. overnachting in een hotel. 4) Ophalen van de auto nadat deze is gerepareerd.

Wanneer de storing zich in het buitenland voordoet, geeft de EuroPas daarnaast nog recht op: 5) Financieel voorschot. 6) Toezending van onderdelen.

Voor verdere informatie wordt u verwezen naar de Fiat-dealers.



# TECHNISCHE GEGEVENS

	1.8 16v	2.0 20v	2.0 20v Turbo
<b>MOTOR</b>			
Aantal cilinders, plaatsing motor	viencilinder-lijnmotor, dwars voorin geplaatst	<i>vijf</i> viencilinder-lijnmotor met balansas, dwars voorin geplaatst	<i>vijf</i> viencilinder-lijnmotor met balansas, dwars voorin geplaatst
Boring × slag (mm)	82 × 82,7	82 × 75,65	82 × 75,65
Cilinderinhoud (cm <sup>3</sup> )	1747	1998	1998
Compressieverhouding	10,3 : 1	10,0 : 1	8,5 : 1
Max. vermogen in DIN pk (kW) bij t/min	130 (96) / 6300	147 (108) / 6100	220 (162) / 5750
Max. koppel in Nm bij t/min	164 / 4300	186 / 4500	310 / 2500
Distributie	twee bovenliggende nokkenassen (aangedreven door getande riem) met variabele kleptiming en hydraulische klepstoters		
Brandstoftoevoer	elektronisch geregelde multipoint injectie	elektronisch geregelde multipoint injectie	elektronisch geregelde multipoint injectie met turbo en intercooler
Ontsteking	elektronische verdelerloze ontsteking, geïntegreerd met injectiesysteem		
<b>TRANSMISSIE</b>			
Aandrijving	op voorwielen	op voorwielen	op voorwielen
Versnellingsbak, overbr. verhoudingen:			
1e versnelling	3,909 : 1	3,545 : 1	3,800 : 1
2e versnelling	2,238 : 1	2,238 : 1	2,235 : 1
3e versnelling	1,520 : 1	1,520 : 1	1,520 : 1
4e versnelling	1,156 : 1	1,156 : 1	1,156 : 1
5e versnelling	0,946 : 1	0,919 : 1	0,914 : 1
achteruit	3,909 : 1	3,909 : 1	3,545 : 1
Eindreductie (aantal tanden pignion/kroonwiel)	3,562 : 1 (16/57)	3,562 : 1 (16/57)	3,111 : 1 (18/56)
<b>STUURINRICHTING</b>			
Type	tandheugelsysteem met bekrachtiging	tandheugelsysteem met bekrachtiging	tandheugelsysteem met bekrachtiging
Diameter van draaicirkel tussen trottoirs (m)	10,3	10,3	10,4
<b>REMSYSTEEM</b>			
Type	diagonaal gescheiden tweekrings-remsysteem met rondom schijfremmen (vóór inwendig geventileerd), bekrachtiger (dubbel uitgevoerd op 2.0 20v en 2.0 20v Turbo) en vierkanaals ABS; remschijfdiameter: vóór 284 mm (305 mm op 2.0 20v Turbo), achter 251 mm		
<b>WIELOPHANGING</b>			
Voor	onafhankelijke ophanging van McPherson-type met dwarsgeplaatste onderste wieldraagarmen (bevestigd aan subframe), gedeseaxeerde schroefveren, membraanklep-schokdempers en stabilisatorstang		
Achter	onafhankelijke ophanging met naar achteren gerichte draagarmen (bevestigd aan subframe), schroefveren, membraanklep-schokdempers en stabilisatorstang		
<b>AFMETINGEN</b>			
Wielbasis (mm)	2540	2540	2540
Spoorbreedte, voor/achter (leeg, in mm)	1483 / 1468	1483 / 1468	1491 / 1468
Lengte/breedte/hoogte (leeg, in mm)	4,25 / 1,76 / 1,34	4,25 / 1,76 / 1,34	4,25 / 1,76 / 1,34
Inhoud bagageruimte (dm <sup>3</sup> )	295	295	295
<b>WIELEN</b>			
Banden	205/50 R 15 W met lichtmetalen velgen	205/50 R 15 W met lichtmetalen velgen	205/50 R 16 Y met lichtmetalen velgen
<b>ELEKTRISCHE INSTALLATIE (12V)</b>			
Capaciteit accu (Ah)	50	50	50
Dynamo, maximum laadstroomsterkte (A)	75 (85 met airconditioning)	85	100
<b>GEWICHTEN - INHOUDEN</b>			
Kentekengewicht (kg)	1155	1218	1273
Inhoud brandstoftank (liter)	63	63	63
<b>PRESTATIES</b>			
Topsnelheid (km/h)	205	212	250
Acceleratie, auto beladen met 2 personen + 20 kg:			
0 - 100 km/h (sec)	9,2	8,9	6,5
0 - 1000 m (sec)	30,4	29,9	26,3
1000 m vanaf 60 km/h in V (sec)	33,0	32,5	29,3
<b>BRANDSTOFVERBRUIK VOLGENS ECE-NORM (L/100 KM)</b>			
bij 90 km/h	6,2	7,1	6,7
bij 120 km/h	7,8	8,7	8,5
stadscyclus	10,4	11,4	11,7



# LAKKLEUREN

## EFFEN KLEUREN



**168** Rood



**258** Geel



**462\*** Blauw

\* Speciale kleur voor 2.0 20v Turbo-versie

## METALLIC KLEUREN



**180** Donkerrood



**388** Groen



**466** Hemelsblauw



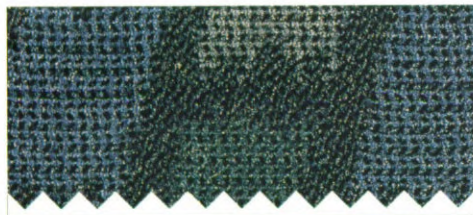
**647** Grijs



**820** Inktzwart

# LAKKLEUREN

## STOF



**168** Grijs / Zwart

## LEER



**405** Naturel



**406** Grijs



**408** Zwart



**414** Zandkleur

## INTERIEURBEKLEDING

	Stof	Leer			
	168 Grijs / Zwart	405 Naturel	406 Grijs	408 Zwart	414 Zandkleur
<b>EFFEN LAKKLEUREN</b>					
168 Rood	•	○	○	○	○
258 Geel	•			○	
462 Blauw*	•	○		○	
<b>METALLIC LAKKLEUREN</b>					
180 Donkerrood	•	○	○	○	○
388 Groen	•	○	○	○	○
466 Hemelsblauw	•			○	
647 Grijs	•	○		○	
820 Inktzwart	•	○	○	○	

• = Standaardbekleding    ○ = Tegen meerprijs leverbare bekleding    \* = Speciale kleur voor 2.0 20v Turbo-versie

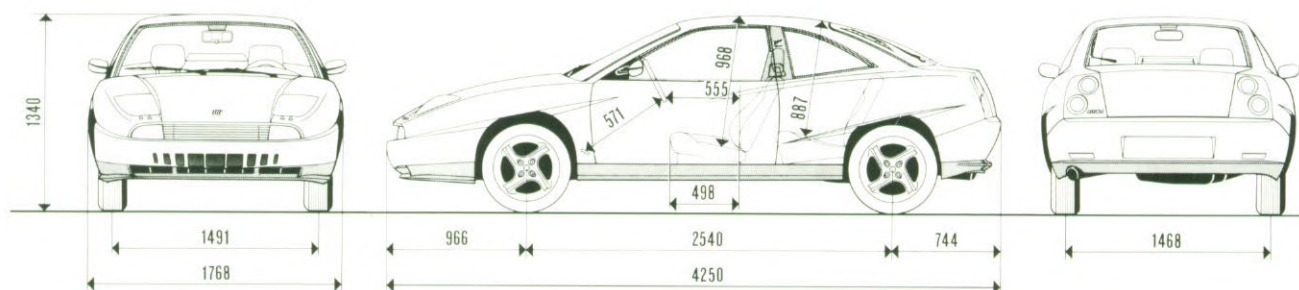


1.8 16V      2.0 20v      2.0 20v  
Turbo

**FUNCTIONELE / ELEKTRISCHE VOORZIENINGEN**

Stuurbekrachtiging	•	•	•
Elektrisch bedienbare portierraaiet met comfortschakeling aan bestuurderszijde	•	•	•
Centrale portiervergrendeling	•	•	•
Derde remlicht	•	•	•
Fiat CODE startblokkering	•	•	•
Tweetonige claxon	•	•	•
Analoog klokje	•	•	•
Toerenteller	•	•	•
Oliedrukmeter	•	•	•
Olie- en koelvloeistoftemperatuurmeter	•	•	•
Snelheidsmeter met totaal- en dagkilometerteller	•	•	•
Ventilatiesysteem met 'bi-level' en 'max defrost' functies en aanjager met 4 snelheden	•	•	•
Mogelijkheid om de lucht in het interieur te laten recirculeren	•	•	•
Van binnenuit te ontgrendelen kofferdeksel	•	•	•
Elektrische hoogteregeling koplampen	•	•	•
Automatisch geregelde airconditioning met pollenfilter	○	•	•
Viscodrive	—	—	•
Vorbereidingsset voor radio-inbouw incl. antenne en 6 luidsprekers	•	•	•
Autoradio met RDS, afneembaar front, cassettespeler met autoreverse, CD-aansluiting en 6 luidsprekers	○	○	○
Elektronische alarminstallatie	○	○	○

• = standaarduitrusting    ○ = optie, tegen meerprijs    — = niet leverbaar





## STANDAARDUITRUSTING EN EXTRA'S

	1.8 16V	2.0 20v	2.0 20v Turbo
<b>EXTERIEUR</b>			
Bumpers in kleur van carrosserie	•	•	•
Ruiten van warmtewerend glas	•	•	•
Zijruitomlijstingen en middenstijlen uitgevoerd in matzwart	•	•	•
Matzwarte portierhandgrepen, verzonken gemonteerd in ruitstijlen	•	•	•
Aluminium tankvuldop met snelsluiting	•	•	•
Elektrisch verstel- en verwarmbare buitenspiegels in kleur van carrosserie	•	•	•
Achterrautverwarming	•	•	•
Mistlampen	•	•	•
Poly-elliptische halogeen koplampen	•	•	•
Verzonken gemonteerde achterlichtunits met geïntegreerde achteruitrij- en mistachterlampen	•	•	•
Wis-/wasinstallatie op achterraut met intervalschakeling	•	•	•
Lichtmetalen 15" wielen met extra brede banden	•	•	–
Speciaal gestileerde lichtmetalen 16" wielen met extra brede banden	–	–	•
Koplampsproeiers	○	○	○
Metallic lak	○	○	○
Elektrisch bedienbaar schuifdak	○	○	○
<b>INTERIEUR</b>			
Bestuurdersstoel met regelbare lendesteun	•	•	•
Passagiersstoel die bij het neerklappen tevens naar voren schuift en weer automatisch terugkeert in de oorspronkelijke stand	•	•	•
In hoogte verstelbare hoofdsteunen op voorstoelen	•	•	•
Achterbank met rugleuning waarvan een deel neerklapbaar is	•	•	•
Stoffen bekleding	•	•	•
Velours vloertapijt met hielstuk aan bestuurderszijde	•	•	•
Axiaal en verticaal verstelbaar stuurwiel	•	•	•
Kaartentas op rugleuning van passagiersstoel	•	•	•
Sigarette-aansteker met verlichting	•	•	•
Opbergvakken op portieren	•	•	•
Dashboardkastje met slot en ingebouwde verlichting	•	•	•
Asbak voorin/achterin	•	•	•
Middenconsole met bedieningspaneel	•	•	•
Luidsprekerinbouwruimtes op dashboard en in portieren en achterste zijpanelen	•	•	•
Geheel met moquette beklede bagageruimte met kofferstootrand en ingebouwde verlichting	•	•	•
Stuurwiel en knop van versnellingspook met leer bekleed	○	•	•
Leren bekleding (in 4 verschillende kleuren met bijpassend velourstapijt)	○	○	○
Elektrisch verwarmbare voorstoelen	○	○	○
<b>VEILIGHEID</b>			
Airbag aan bestuurderszijde	•	•	•
Brandpreventiesysteem (FPS), bestaande uit veiligheidsschakelaar voor benzinepomp en dubbele terugslagklep om benzinelekkage te voorkomen	•	•	•
In hoogte verstelbare voorste veiligheidsgordels met automatische spanners	•	•	•
Energie-absorberend stuurwiel (EAS)	•	•	•
Telescopische stuurkolom	•	•	•
Carrosserie met geprogrammeerde vervormingskarakteristiek	•	•	•
Alle stoelzittingen voorzien van ingebouwde traverse tegen naar voren schuiven (anti-submarining)	•	•	•
Beschermingsbalken in portieren tegen flankbotsingen	•	•	•
ABS met 4 sensoren	•	•	•
Airbag aan passagierszijde	○	○	○



**Fiat Auto Nederland B.V., Hullenbergweg 1-3,  
1101 BW Amsterdam-Zuidoost.**

Fiat behoudt zich het recht voor om te allen tijde, zonder voorafgaande kennisgeving,  
wijzigingen aan te brengen in de modellen en hun uitrusting.

Ook afwijkingen in de uitvoering van de getoonde en/of  
beschreven producten zijn voorbehouden.

Gedrukt op chloorvrij papier. Bestelnr. 46249124, september 1996.

Fiat Auto - Pubblicità 04.2.8001.22 - 9/96

Printed in Italy Officine Grafiche Calderini - Bologna

