

CITROËN
SM



Der SM stellt die erste gelungene Synthese zwischen einem Sportwagen und einer Luxuslimousine dar. Er bietet eine neue Automobilkonzeption. Die nachfolgende Beschreibung des SM schildert jene Errungenschaften, die diesem Citroën ein hohes Maß an Perfektion verleihen.

In der Stadt läßt sich der SM mit dem kleinen Finger lenken, erst bei hohen Geschwindigkeiten wird die Lenkung sportlich direkt. Ein in der Welt einmaliges System steuert diese geschwindigkeitsabhängige Lenkhilfe. Die hydropneumatische Federung und der Frontantrieb geben dem SM eine Straßenlage, die allen Geschwindigkeiten und jedem Straßenzustand gerecht wird.

Die vier, voneinander unabhängig aufgehängten Räder sind mit Scheibenbremsen versehen. Ein Bremskraftverteiler, sowie zwei voneinander unabhängige Bremskreise schließen jeglichen Fehler der Bremsanlage aus.

6 Jodscheinwerfer sind windschlüpfriig unter einer gewölbten Glashaube angeordnet. Die lenkungsabhängigen Scheinwerfer - weltexklusiv - schwenken mit dem Radeinschlag und leuchten die Kurven aus.

Die ästhetische Form des SM ist vollkommen den Gesetzen der Aerodynamik unterworfen. Sie besitzt keine starken Wülste und keine winkligen Ecken. Die elektrisch betätigten Fenster sind gewölbt;

die Windschutzscheibe wird geklebt, um die Verwendung von Gummiwülsten zu vermeiden, die bei hoher Geschwindigkeit Luftwirbel verursachen können.

Der Innenraum verbindet Komfort und Schönheit mit Sicherheit. Seine Ausstattung besteht wahlweise aus ausgesuchten Stoffen oder Naturleder; der Boden ist mit einem Teppich ausgelegt. Die in Höhe, Neigung und Tiefe verstellbaren Sitze passen sich jeder Körperhaltung an. Ein leistungsstarker Lüfter regelt - unabhängig von der gefahrenen Geschwindigkeit - Heizung und Belüftung; ein Thermostat hält die Innentemperatur konstant. Klimaanlage.

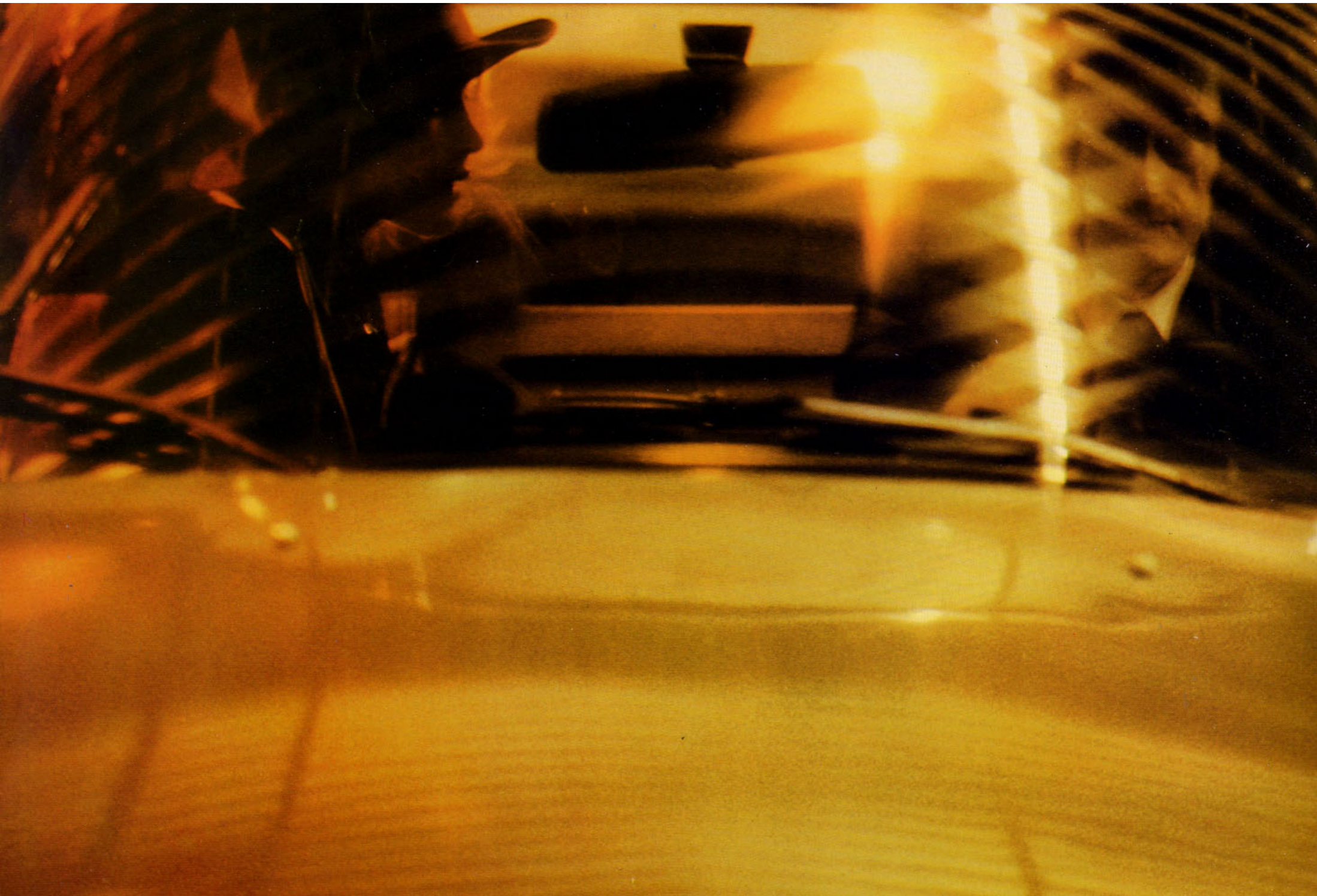
Armaturentafel und Mittelkonsole verfügen über all die Instrumente, die ein sportlicher Fahrer wünscht: Der Tachometer geht bis 260 km/h und verfügt über einen Bremsweganzeiger; ein elektronischer Drehzahlmesser, eine Kontrollzentrale sowie eine Kartenleselampe sind eingebaut.

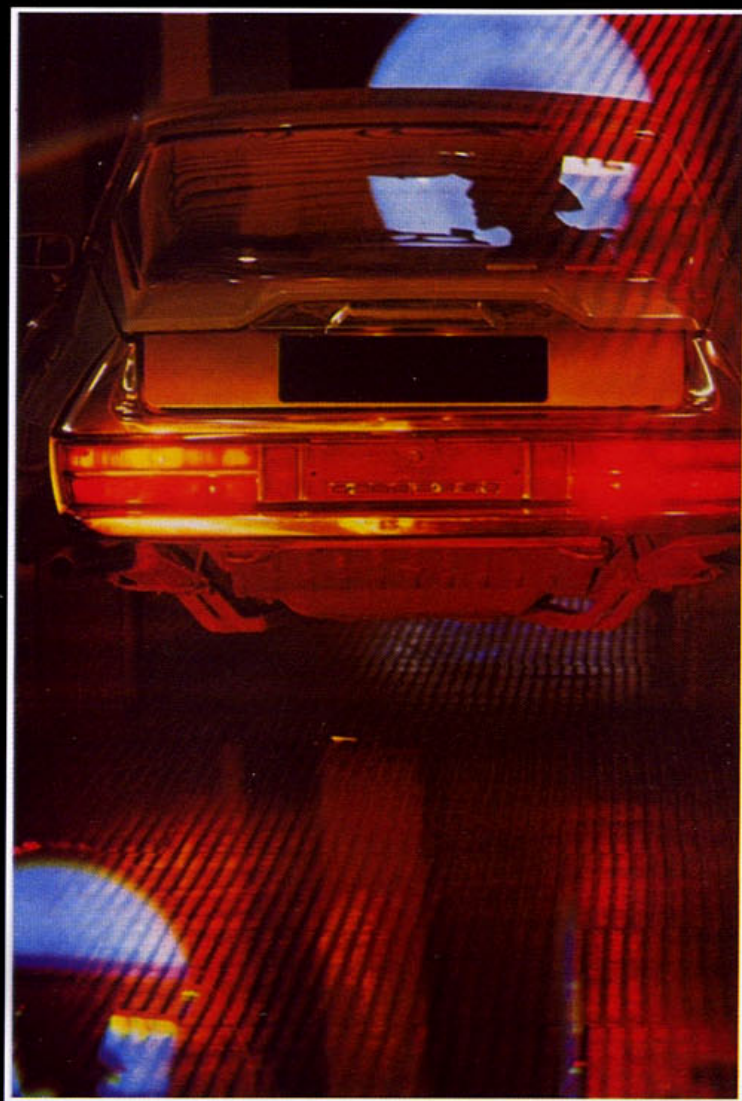
So präsentiert sich der SM als exklusive Schöpfung von CITROËN: Eine Luxuslimousine, die auf Anhieb die Marokko - Rallye 1971 gewann. - Ein großer Sportwagen, der nicht das geringste Raffinement vermissen läßt.



SM

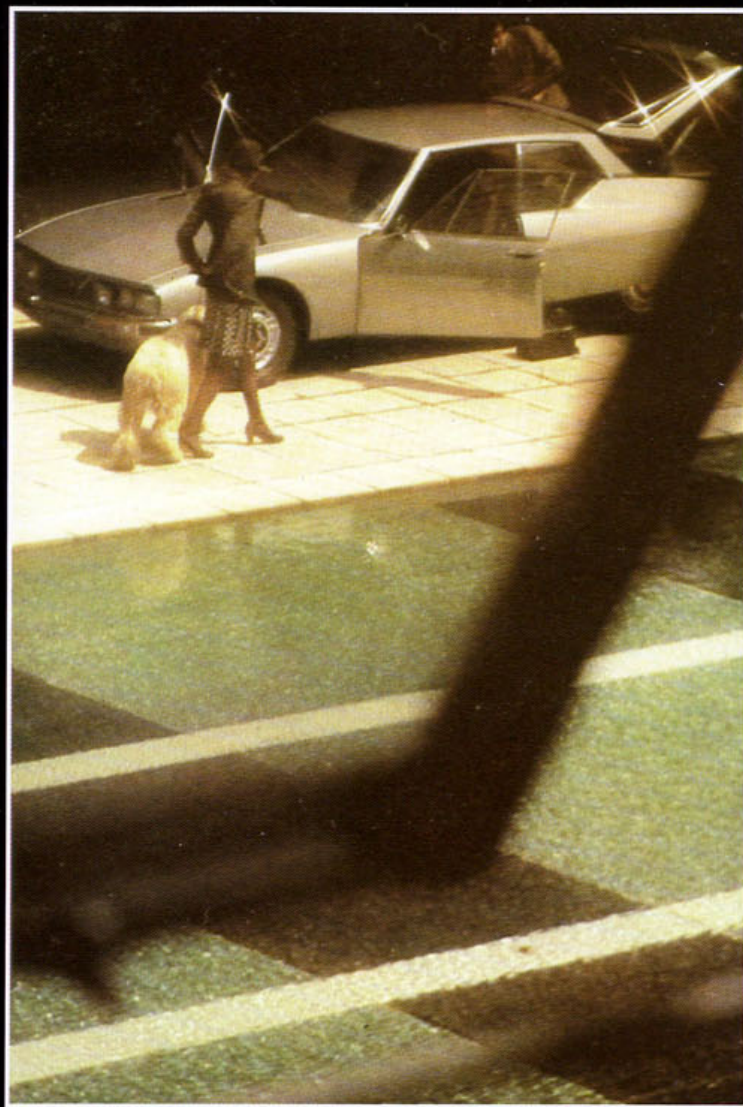






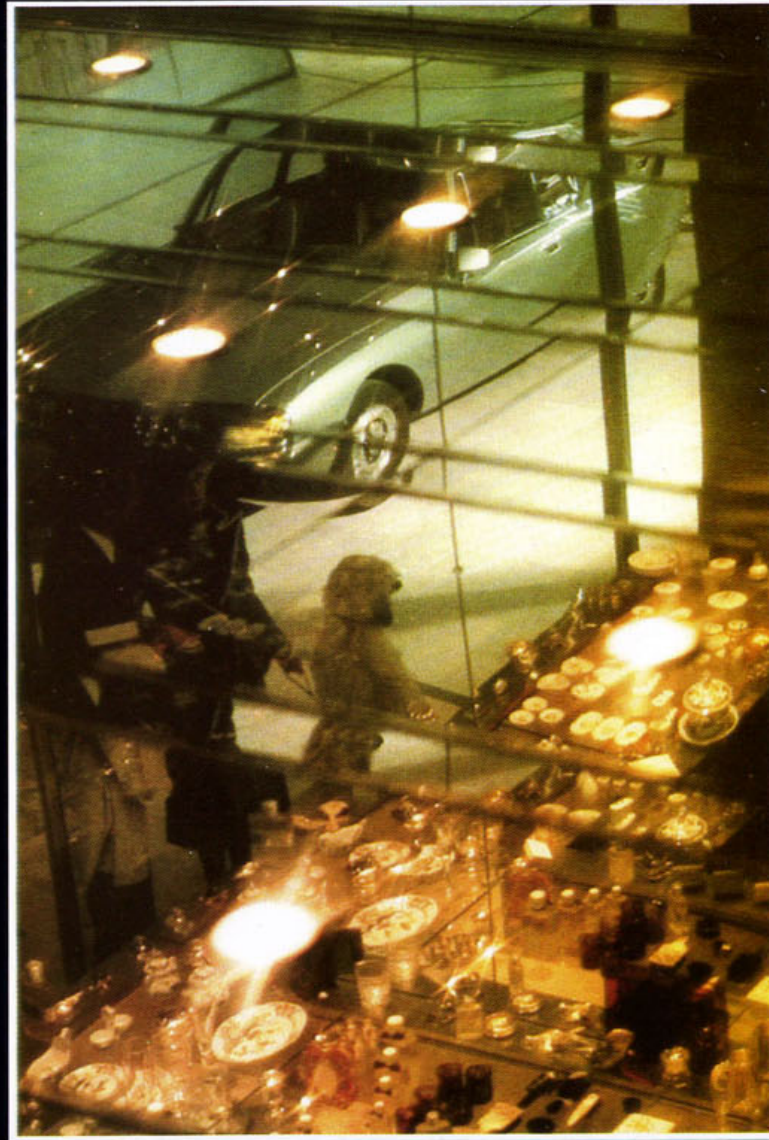
SM

SM



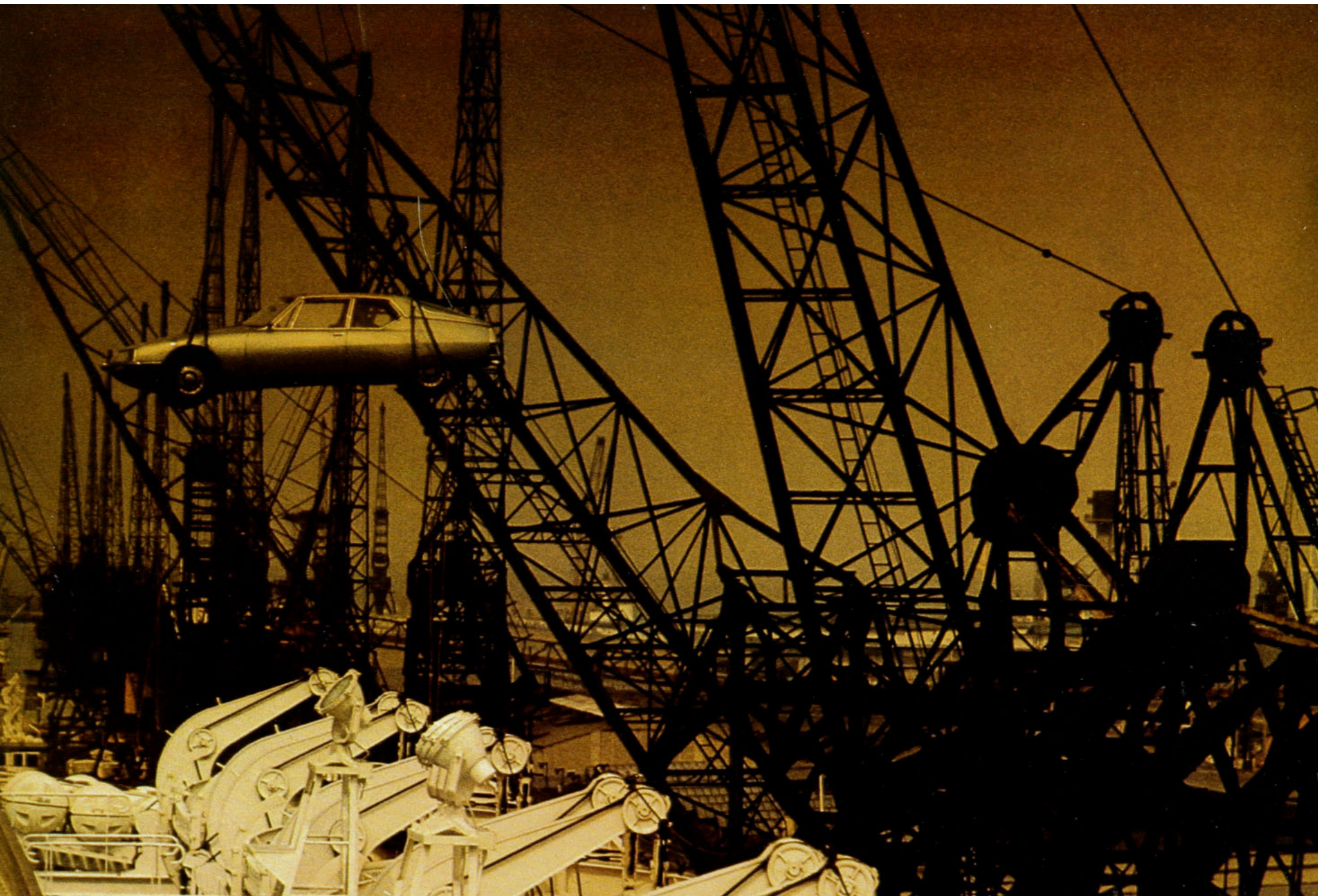






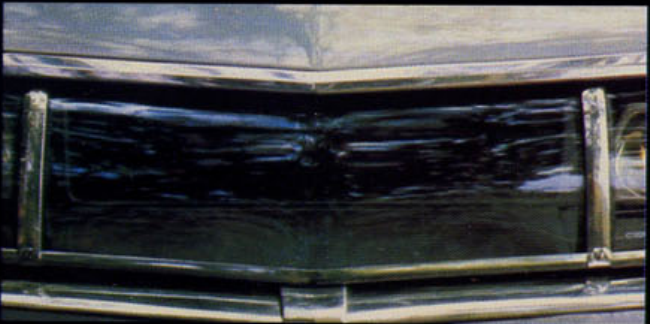
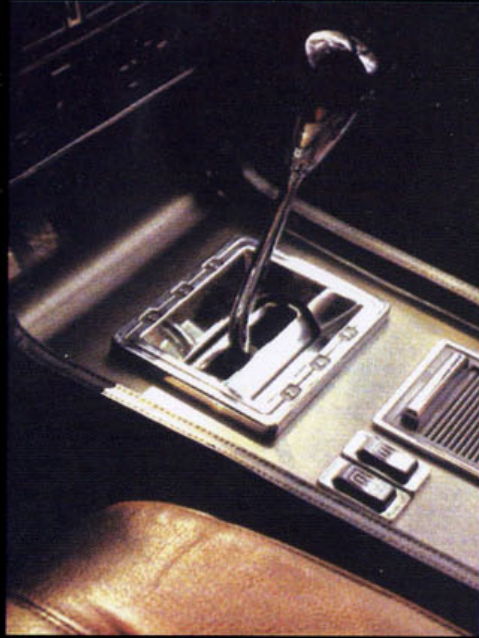
SM







SM





SM Einspritzer

Motor: 6-Zylinder-V-Motor, Zylinderanordnung 90°, Maserati, Typ C 114/03, Bohrung-Hub 87,0 x 75,0, Hubraum 2656 ccm, Verdichtung 9 (Superkraftstoff) Leistung 175 DIN PS bei 5750 U/min, max. Drehmoment 22,3 mkg bei 4000 U/min, Zylinderköpfe u. Zylinderblock aus Leichtmetall, auswechselbare Zylinderlaufbüchsen, vierfach gelagerte Kurbelwelle, 4 obenliegende Nockenwellen (Kettenantrieb), Wasserkühlung mit Pumpe, Kühlerinhalt mit Heizung 13,0 Liter, zwei elektrisch betriebene, thermostatgesteuerte Kühllüfter, Druckumlaufschmierung mit Ölfilter und Leichtmetallkühler, Füllmenge 7,0 Liter, elektronische Bosch-Benzineinspritzung mit Anlage zur Verminderung von Schadstoffemissionen, Kraftstoffbehälter 90 Liter Inhalt.

Kraftübertragung: Frontantrieb, Einscheibentrockenkupplung mit Tellerfeder, Kupplungs-betätigung unterstützt durch eine Feder über einen hydraulischen Zylinder wirkend, 5 Gänge - Knüppelschaltung - Ausgleichsgetriebe - spiralverzahnt -: 4,375 (8x35), homokinetische Gelenkwellen mit „TRIPODES“-Gelenken an den Getriebeausgängen und Doppelkreuzgelenken auf den Radseiten.

Getriebeübersetzungen:

1. Gang 0,342, 2. Gang 0,515, 3. Gang 0,756,
4. Gang 1,031, 5. Gang 1,321, RW-Gang 0,317.

Lenkung: Zahnstangenlenkung mit hydraulischer Lenkunterstützung in Abhängigkeit zur Geschwindigkeit des Fahrzeuges wirkend. Automatische Rückstellung in Geradeausstellung beim Halten des Fahrzeuges. Lenksäule mit Doppelgelenkwelle, Lenkrad in Höhe und Tiefe einstellbar. Übersetzung 1/9,4.

Hydraulische Anlage: Hochdruckpumpe (7 Kolben) vom Motor über eine Gelenkwelle angetrieben. Druckregler mit Hauptdruckspeicher.

Füllmenge der hydraulischen Anlage 5,4 Liter.

Fahrgestell - Federung: 4 voneinander unabhängig an Schwingarmen aufgehängte Räder, welche vorn und hinten mit einem Stabilisator verbunden sind. Die Übertragungshebel stützen sich auf den Kolben eines hydropneumatischen Federzylinders. Höhenkorrektoren vorn und hinten sichern dem Fahrzeug, ganz gleich

bei welcher Belastung, stets eine konstante Bodenfreiheit. Diese Bodenfreiheit kann durch einen Hebel eingestellt werden, der sich zur linken Hand des Fahrers befindet und es gestattet, die Bodenfreiheit beliebig zu wählen. Bei normalen Straßenverhältnissen wird die mittlere „Fahrstellung“ beibehalten. Diese einzigartige Möglichkeit (Citroën exklusiv) gestattet es, auf Feldwegen, über Boden-Unebenheiten und sonstigen im Weg befindlichen Hindernissen problemlos weiterzufahren. Ebenso wird der Radwechsel durchgeführt, ohne daß das Fahrzeug mit einem Wagenheber hochgehoben werden muß.

Bremsen:

Betriebsbremse, Zweikreisbremse mit automatischer Bremskraftverteilung. Bremskraft gewährleistet durch das hydraulische Hochdrucksystem mit einem Bremsdruckspeicher. 4 Scheibenbremsen:

vorn 300 mm Ø

hinten 256 mm Ø

Wirksame Bremsfläche 308 cm².

Feststellbremse, auf die Vorderräder wirkend, Betätigungshebel am Fahrzeugboden, wirksame Bremsfläche 95 cm².

Räder: Felgen 6", Reifen 205/70 VR 15 X (schlauchlos)

Elektrische Anlage: Batterie 12 V 70 Ah, Drehstromlichtmaschine 780 W, Anlasser mit Magnetschubtrieb.

Scheinwerfer: 6 Jodscheinwerfer, je 3 unter Glas in zwei Gehäusen zusammengefaßt. Jedes Gehäuse umfaßt einen innenliegenden Scheinwerfer für Fernlicht, weitstrahlend, der zugeschaltet wird und lenkungsabhängig ist. Der mittlere Scheinwerfer dient als Fernlicht, breitstrahlend. Der äußere Scheinwerfer dient als Abblendlicht. Automatische Höheneinstellung der 6 Jodscheinwerfer Rückfahrcheinwerfer.

Karosserie und Ausstattung: Coupe Grand-Tourisme, 2 Türen, 4 Sitzplätze, Abblendbarer

Rückblickspegel. Rückblickspegel außen, linke Fahrzeugseite. Hintere Seitenfenster schwenk- und einstellbar. Entfrostdung und Abtrocknen der Windschutz- und Heckscheibe.

2 Sitze vorn, zum Kippen und Gleiten nach vorn, automatische Feststellung, um den Zugang zu den hinteren Sitzplätzen freizumachen. Diese Sitze verriegeln sich automatisch, wenn sie in ihre ursprüngliche Stellung zurückgeführt werden.

Sitze einstellbar:

in der Länge

in der Höhe, vorn

in der Höhe, hinten

Rückenlehnen einstellbar. 2 Kopfstützen einstellbar: in der Höhe und Neigung. Armstützen in den Türen. Ablagefächer in den Türen. Hintere Sitzbank mit 2 Schalensitzen, mittlere Armstütze, seitliche Armstützen und Aschenbecher.

Befestigungspunkte für Dreipunkt-Sicherheitsgurte an allen Sitzplätzen vorhanden.

Bezüge: Stoff. Bodenteppiche.

Zwei Sicherheitsgurte vorn, Klimaanlage, drei Lautsprecher.

Auf Wunsch: Leder-Polster, schwarz oder natur gegen Aufpreis.

Armaturen und Ausrüstung: 2 richtungs- und leistungsmäßig einstellbare Belüfter, Tachometer bis 260 km/h, mit Tageskilometerzähler und Bremsweganzeiger.

Elektronischer Drehzahlmesser bis 8000 U/min. Elektrische Zeituhr. Zentralgerät mit Warnleuchten: Hauptwarnleuchte „STOP“, Warnleuchte für Öldruck, Warnleuchte für Bremsdruck, Warnleuchte für betätigte Feststellbremse, Warnleuchte für Ladestrom, Kontrolleuchte für Standlicht, Kontrolleuchte für Fernlicht, Kontrolleuchten für Fahrtrichtungsanzeiger, links und rechts.

Warnleuchte für Kraftstoff-Mindestmenge, Kontrolleuchte für Warnblinkanlage. Betätigung zur Warnlichtkontrolle, Kontrolleuchte für Heckscheibenbeheizung.

Betätigungsschalter: Schalter für Warnblinkanlage, Schalter für Innenleuchten, zuzüglich 2 Türkontaktschalter, Schalter für Heckscheibenbeheizung, Schalter für Nebelleuchten (auf Wunsch).

Kühlwasserthermometer, Ölthermometer, Kraftstoffanzeiger, Beleuchtung für Handschuhkasten, Leselampe, Innenbeleuchtung, Kofferraumbeleuchtung, Motorraumbeleuchtung.

Unter dem Lenkrad:

Zündanlaßschloß mit Diebstahlsicherung, Schalter für Standlicht und Scheinwerfer, Schalter für Fahrtrichtungsanzeiger und Signalhorn (optische und akustische Einrichtung), Schalter für Scheibenwischer mit 2 Geschwindigkeiten und für elektrische Scheibenwaschanlage. Intervallschaltung für Scheibenwischer, stufenlos regulierbare Armaturenbrettbeleuchtung. Beleuchtung für Zündschloß.

Auf der mittleren Konsole: Schalter für Heizung/Belüftung, Schalter für Warm-/Kaltluft, Schalter zur Betätigung der Türscheiben, Aschenbecher und Zigarettenanzünder (beleuchtet)

Abmessungen: Länge/Breite/Höhe (konstant) 4893 mm/1836 mm/1324 mm
Bodenfreiheit 155 mm (konstant)
Spurweite vorn/hinten 1526 mm/1326 mm
Wendekreis - Ø 11,5 m.

Innenraum:

a) Breite in Schulterhöhe, vorn/hinten 1420 mm/1350 mm

b) Breite in Höhe der Ellbogen, vorn/hinten 1440 mm/1440 mm.

Gewichte: Leergewicht: 1460 kg
zul. Achslast vorn: 1070 kg
zul. Achslast hinten: 830 kg

Zulässiges Gesamtgewicht: 1870 kg

Fahrleistungen: Höchstgeschwindigkeit über 225 km/h. Geschwindigkeit bei 1000 U/min des Motors (Reifen 205/70 VR-15 X):

1. Gang 9,7 km/h, 2. Gang 14,6 km/h,

3. Gang 21,4 km/h 4. Gang 29,1 km/h,

5. Gang 37,3 km/h RW-Gang 9,0 km/h,

Beschleunigung (Fahrzeug nur mit Fahrer besetzt)
400 m bei stehendem Start: 16,3 sec

1000 m bei stehendem Start: 29,9 sec
Kraftstoffverbrauch (DIN) 12,5 Liter Super



NOTICE D'EMPLOI



SM
CITROËN ^