

**Christiansen & Co**  
Storgt. 5 - Oslo 1  
Centralbord 33 36 84

**Opel Kadett  
Coupé og Rallye**



## En drømmebil for den nøkterne

Altfor mange «drømmebiler» er får i ulveklær. De ser mektig farlige ut – men når det kommer til stykket, har de hverken temperament eller krefter som står i stil med deres utseende. Til tross for at de som regel er kostbare både i innkjøp og drift. Ikke så med Kadett Coupé. Den holder nøyaktig hva den lover – fordi den ble konstruert etter følgende 3 hovedretningslinjer, som **ikke** skulle fravikes:

1. Et absolutt sportspreget utseende som fullt ut ville svare til den kresne bilists krav.
2. Motorkraft og kjøreegenskaper utover det vanlige i den klasse Kadett Coupé hører hjemme.
3. Kadett Coupé skulle kunne leveres til en pris som ligger adskillig lavere enn hva man normalt må betale for en bil av denne type.

Hva ble så resultatet? La oss gå litt i detalj:

### Utseende:

Fullt på høyde med de fleste «drømmebiler» – selv dem som koster 10–15 000 kroner mer.

### Komfort og plass:

Fullstendig overlegen **alle** «drømmebiler». God plass til 5 velvoksne personer pluss deres bagasje.

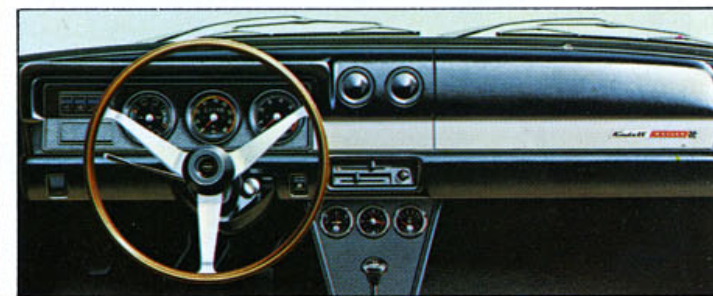
### Hurtighet:

Godt over de fleste «drømmebiler».

Ca. 160 km/time med den største motoren (103 HK), ca. 130 km/time med den minste (55 HK). Aksellerasjon deretter.

### Kjøreegenskaper:

I første rekke blant **alle** verdens standardvogner – takket være bl.a. ekstra bred sporvidde, direkte tannstangstyring og helt nytt bakhjulsoppheng. (Svingradien er bare 4,7 meter, noe som gjør all slags parkering til en lek.)





## Sikkerhet:

Helt i teten blant alle biler. — Støtettergivende rattstamme (se ill.). 3 ekers ratt med polstret nav. Feste for sikkerhetssele også i baksetet. Skivebrems og bremseforsterkere (ikke på 55 HK-modellen), 2 krets bruddsikkert bremsesystem.

Helsveiset selvbærende stålkarosseri som er ekstra forsterket rundt kupéen. Barne-sikre dørlåser, dashboard polstret i over- og underkant, håndtak og betjeningsknaster i myk-plast, speil som løsner ved støt, etc.

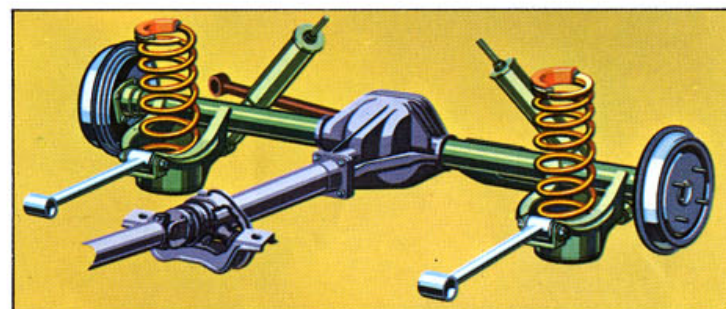
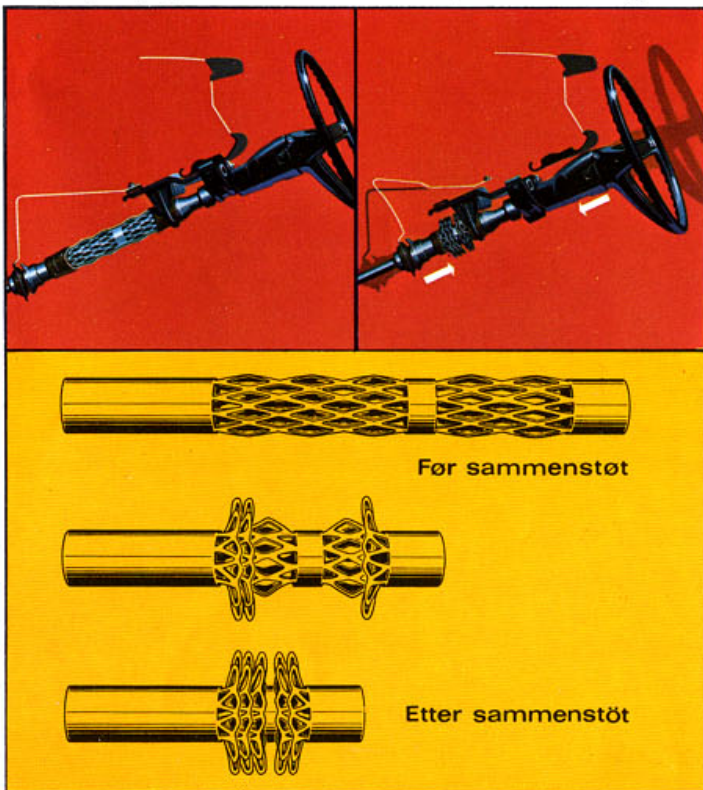
## Komfort:

Høyeste standard — ikke minst takket være et suverent trekkfritt ventilasjonsanlegg, et varmeapparat dimensjonert for norsk klima, og meget komfortable seter med rike reguleringsmuligheter.

## OBS! Spesielt for sportsbilister: Kadett Rallye!

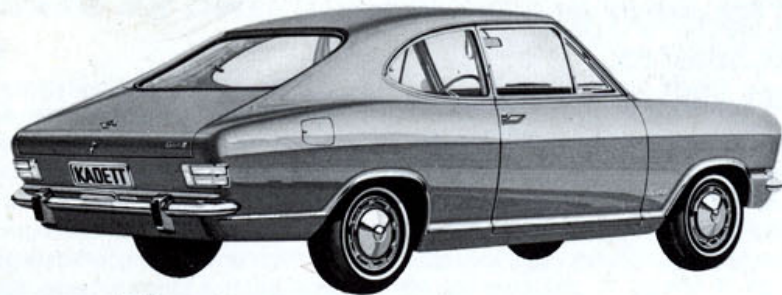
For å tilfredsstill selv de mest kresne sportskjørere, er det også konstruert en spesiell Coupé-utgave, som har fått navnet Kadett Rallye, og som ikke mangler noe av det som karakteriserer en rase-ren sportsvogn. I tillegg til det som er nevnt ovenfor, er Kadett Rallye bl. a. utstyrt med 2 Solex-forgassere, 2 ekstra fjernlys, 13"

radialdekk, hullfelger, turteller, ampéremeter og oljetrykksmåler, samt et spesialbygget exhaustsystem som gir motoren ekstra høy yteevne. Utvendig kjennetegnes den først og fremst av sort, mattlakkert motorpanser, sorte fartsstriper på siden og bak, samt 2 forkrommede exhausthaler. Kort sagt: Kadett Rallye er en ulv i ulveklær. Prøv den, hvis De tør. Velkommen.



# Opel Kadett Coupé og Rallye





## Tekniske spesifikasjoner:

Motorer:	1,1 ltr.	1,1 ltr. «S»	1,1 ltr. «SR»	1,7 ltr. «S»	1,9 ltr. «S»
HK (SAE)	55	60	68	85	103
v/ omdr./min.	5600	5600	6000	5600	5400
Dreiemoment kpm	8,2	8,7	8,6	14,0	15,9
v/ omdr./min.	2800/3200	2800/3600	4600/5400	2600/3000	2800/3400
Boring mm	75	75	75	88	93
Slaglengde mm	61	61	61	69,8	69,8
Volum cm <sup>3</sup>	1078	1078	1078	1698	1897
Kompresjon	7,8 : 1	8,8 : 1	9,2 : 1	8,8 : 1	9,0 : 1
Bensin	Normal	Super	Super	Super	Super
Høytliggende kamaksel	—	—	—	x	x
5-lagret veivaksel	—	—	—	x	x

Kadett Rallye leveres kun med 1,1 ltr. «SR» eller 1,9 ltr. «S»-motor.

### Dimensjoner:

Akselavstand	2416 mm
Sporvidde foran	1250 mm
Sporvidde bak	1274 mm
Svingradius	4,7 m
Største bredde	1573 mm
Største lengde	4182 mm
Største høyde	1405 mm
Veiklaring	173 mm
Vekter kjøreklar	750 kg til 890 kg
Totalvekt	1160 kg til 1280 kg

Vektene varierer med benyttede motortyper, og de øvrige data er basert på Kadett Coupé modellen.

### Dekk:

Slangeløse dekk	6,15 x 13/4 lags, motorstørrelse 60 - 68 HK
	6,15S x 13/4 lags, motorstørrelse 85 - 103 HK
Radialdekk med slange	155SR - 13 for Kadett Rallye

### Bremser:

To krets bremsesystem med skivebremser på forhjulene og bremseforsterker.

### Kapasiteter:

Bagasjerom 460 liter Motorolje 2,5/3,0 liter  
Bensintank ca. 40 liter Kjølevæske 4,8/5,9 liter

### Elektrisk anlegg:

12 volts anlegg — med vekselstrømsdynamo for Kadett Rallye.

### Ettersyn og oljeskift:

Hovedettersyn hver 10 000 km (første gang ved 5000 km). Enklere service og oljeskift hver 5000 km (oljeskift event. oftere, alt etter vær- og føreforhold).

**General Motors driver en utstrakt forskning, og det arbeides kontinuerlig med forbedring av produktene. En forbeholder seg derfor retten til å forandre priser, spesifikasjoner, farger og utstyr uten nærmere kunngjøring.**

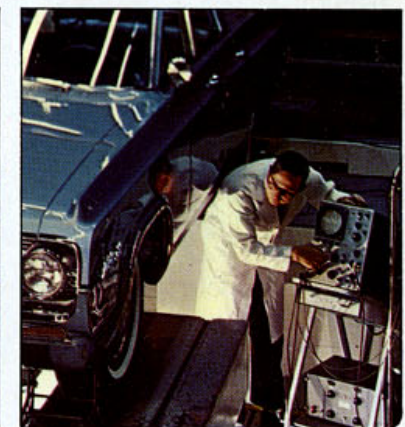
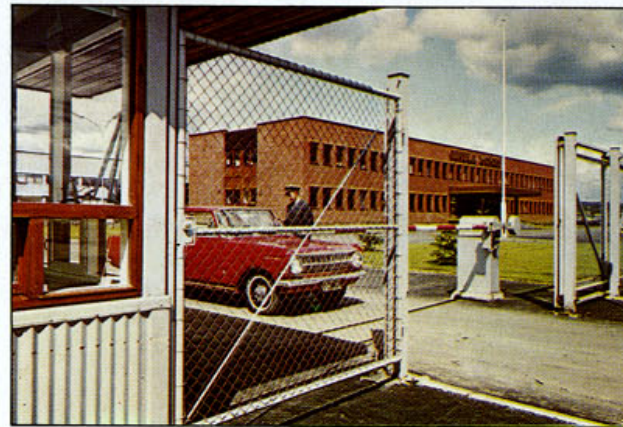
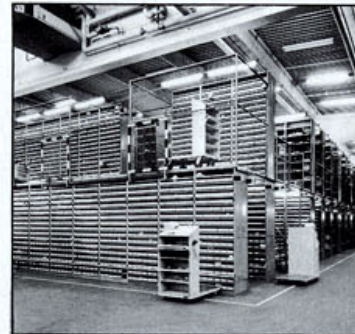
## General Motors (Norway) A/S

I 1963 flyttet General Motors (Norway) A/S inn i sitt nye anlegg ved Lillestrøm. Anlegget består av administrasjonsbygning, innendørs lager for 700 biler og reservedelslager med 36 000 ulike enheter som sikrer en førsteklasses deleservice. Videre finner man klargjøringshall med transportbånd, hvor understells- og kanalbehandlingen foretas og serviceavdeling med serviceinstitutt der forhandlere, verksmestere og mekanikere stadig gjennomgår treningskurs for å kunne yte GM-bileierne best mulig service. Enhver GM-bil som kommer til Norge må innom General Motors-anlegget på Lillestrøm for in-

speksjon og anti-rustbehandling av kanaler og understell (unntatt lastebiler). Først etter at GM's spesialopplærte fagfolk har gått gjennom vognen kan den transporteres videre til forhandler. **Bare General Motors (Norway) A/S** har et slikt anlegg i Norge!

General Motors anlegg på Lillestrøm er det nødvendige bindeledd mellom General Motors organisasjon i USA, Opel og Vauxhall/Bedford-fabrikkene og landets General Motors forhandlere. Et anlegg som betyr trygghet for Dem som GM-bileier.

Fra høsten 1967 vil dette merket stå på alle biler som har gjennomgått de nødvendige operasjoner ved GM's anlegg.



# Opel Kadett Coupé og Rallye