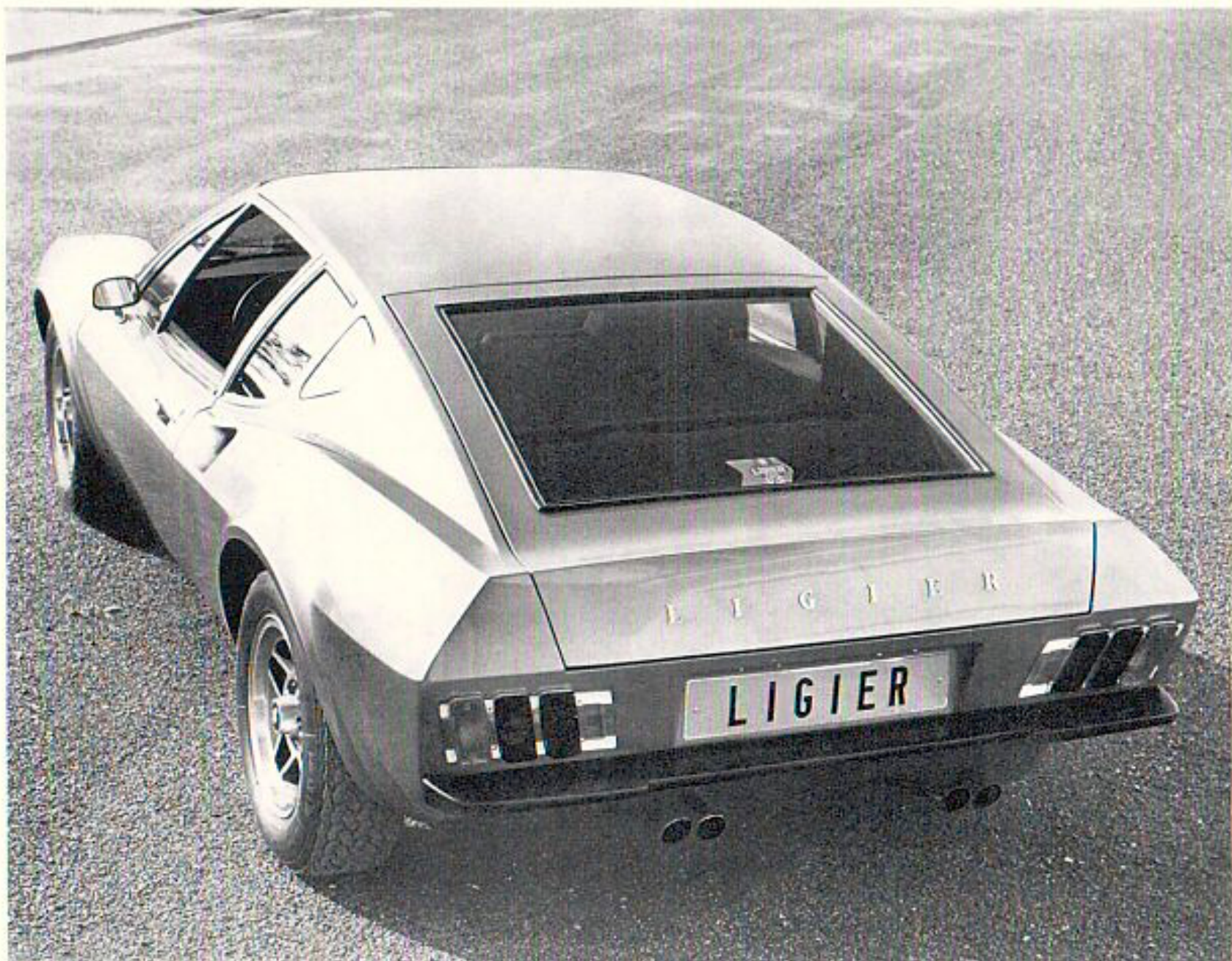






le patron
GUY LIGIER



La JS2 a été conçue pour ne pas poser de problème d'après-vente. A cet effet un grand nombre de pièces de grande série entrent dans sa construction.



Issue de la **JS1** qui était une voiture de compétition, la **JS2** est devenue une grande routière d'une extrême vélocité, elle a cependant su garder les qualités de tenue de route et de freinage qui sont les caractéristiques principales d'une vraie voiture de compétition. Elle s'est en outre enrichie de qualités de confort et d'un coffre à bagages important, indispensables à une grande routière. Cet ensemble de qualités en fait une voiture vraiment **exceptionnelle** que seul un essai pourra vous faire découvrir.



CARACTÉRISTIQUES TECHNIQUES

Cospe 2 places à moteur central.

MOTEUR : MASERATI 6 CYLINDRES en V à 90° bloc en alliage léger
double arbre à cames en tête
trois carburateurs double corps
cylindrée 2670 cm³ (15 CV fiscaux)
puissance 170 CV DIN à 5.500 t/mn
couple maxi 23,5 mKg à 4000 t/mn
rapport volumétrique 9/1.

BOITE DE VITESSES : CITROËN SM

5 vitesses synchronisées
Inverseurs, multiplicateurs à la sortie de boîte de vitesses.

RÉSERVOIRS : 2 réservoirs en polyéthylène H.D.
capacité totale 94 litres autonomie 600 km.

CHASSIS : poutre centrale sandwich (Brevet Ligier)
avec extension tubulaire AV. et AR.

SUSPENSION : 4 roues indépendantes avec système
additionnel de l'amortisseur de roulis sur chaque
essieu (Brevet Ligier).

DIRECTION A CRÉMAILLÈRE

FREINS : Girling, assistés, à disques sur les
4 roues avec double circuit de freinage. Indicateurs
d'usure des plaquettes et de défileance d'un
circuit.

CARROSSERIE : stratifiée résines synthétiques
renforcée fibre de verre permettant des réparations
faciles et peu onéreuses. Une plus grande sécurité
est assurée en cas d'accident par l'absorption de
l'énergie en déformation élastique.
Peinture spéciale en polyuréthane très résistante
à l'abrasion et aux intempéries.

ÉQUIPEMENT ÉLECTRIQUE

2 phares à iode Marchal
2 codes à iode Marchal
Alternateur 800 W Marchal
Batterie au plomb 12 V. 70 A.H.

DIMENSIONS

longueur	4,25 m	empattement	2,35 m
largeur	1,72 m	voies AV et AR	1,41 m
hauteur	1,15 m	roues	6 1/2 x 14
garde au sol	0,14 m	poide	850 kg

PNEUMATIQUES : Michelin 195 70 VR 14 montés
sur roues aluminium 6 1/2 x 14.

VITESSE MAXIMUM : 242 km/h.

CONSOMMATION à vitesse de croisière élevée
16 litres aux 100 km.



AUTOMOBILES LIGIER

105 route d'Hauterive
03 ABREST - VICHY
Tél. (70) 31 16 00 - 98 20 11
Télex LIGIER - ABRET 39 703

