



**MASERATI**

*...una leggenda che corre*

KHAM SIN





Incontrarla, un giorno,  
come in sogno.  
Riconoscerla  
nella sua linea esaltante,  
scoprirne gli elementi antichi  
che la animano,  
capaci di reinventare  
un concetto tradizionale  
rendendolo moderno,  
ponendolo già nel futuro.  
Come il vento,  
quel vento di sempre,  
ogni volta diverso  
ogni volta rinnovato.



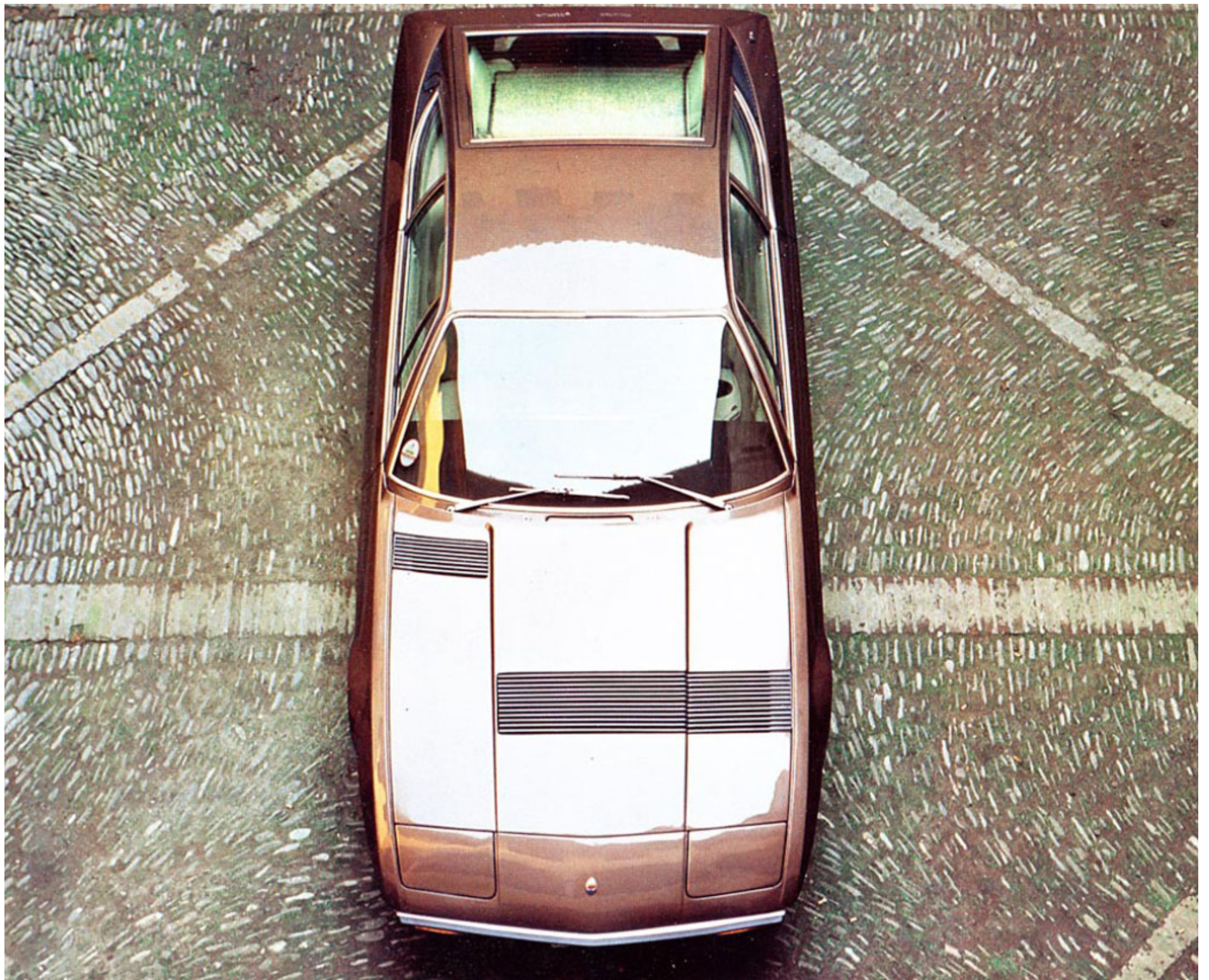






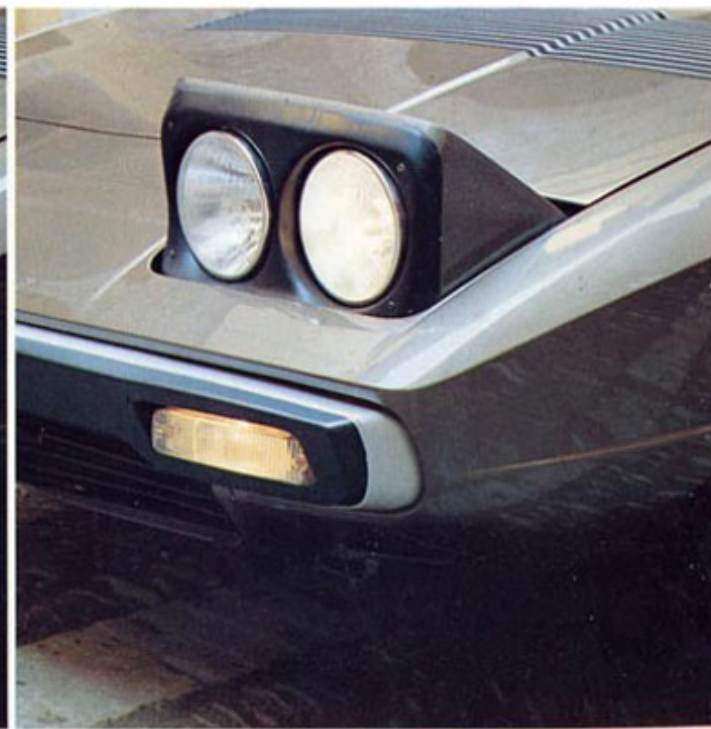
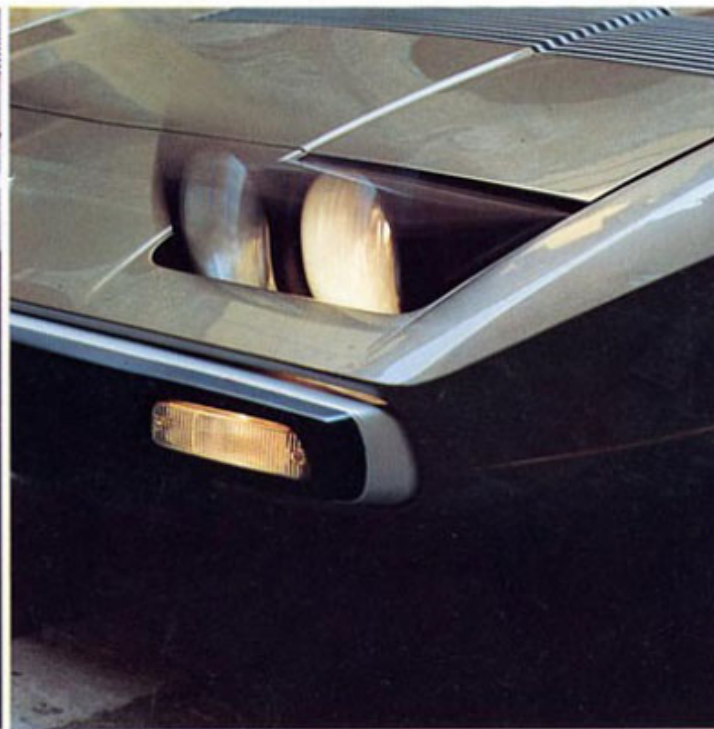
E verificare  
l'equilibrio di volumi  
l'armonia di linee e curve:  
sussurri di luci ed ombre.  
Ricerca  
il significato più intenso  
di uno styling  
che assurge a simbolo.





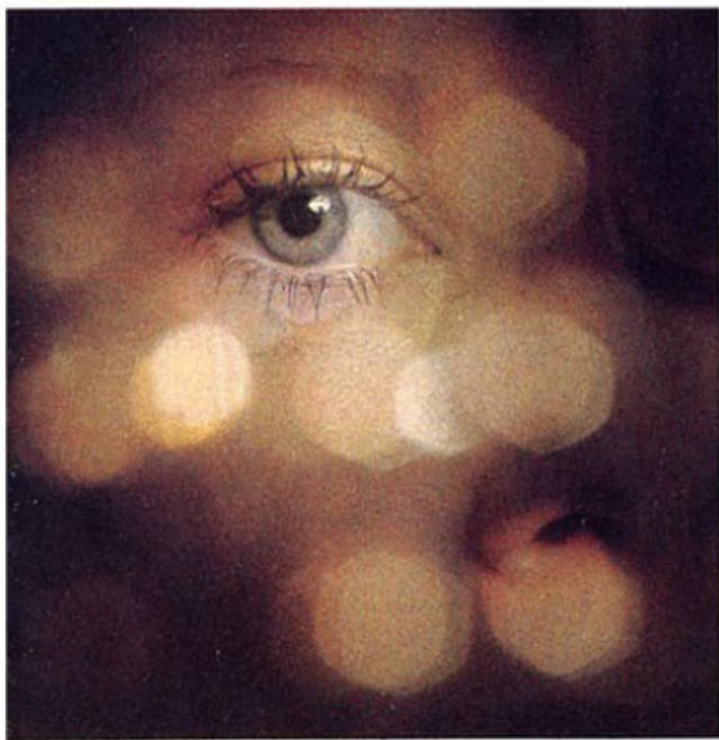


E scoprire che  
anche la notte  
non ha più segreti,  
non ha più paure.



Scoprire  
che la notte è amica  
per quei grandi occhi  
che si illuminano.









E via via accorgersi che  
la prima percezione intensa  
ha la sua radice  
nei mille particolari.  
E spingere lo sguardo a nuovi spazi,  
a luci ed ombre suggestive.



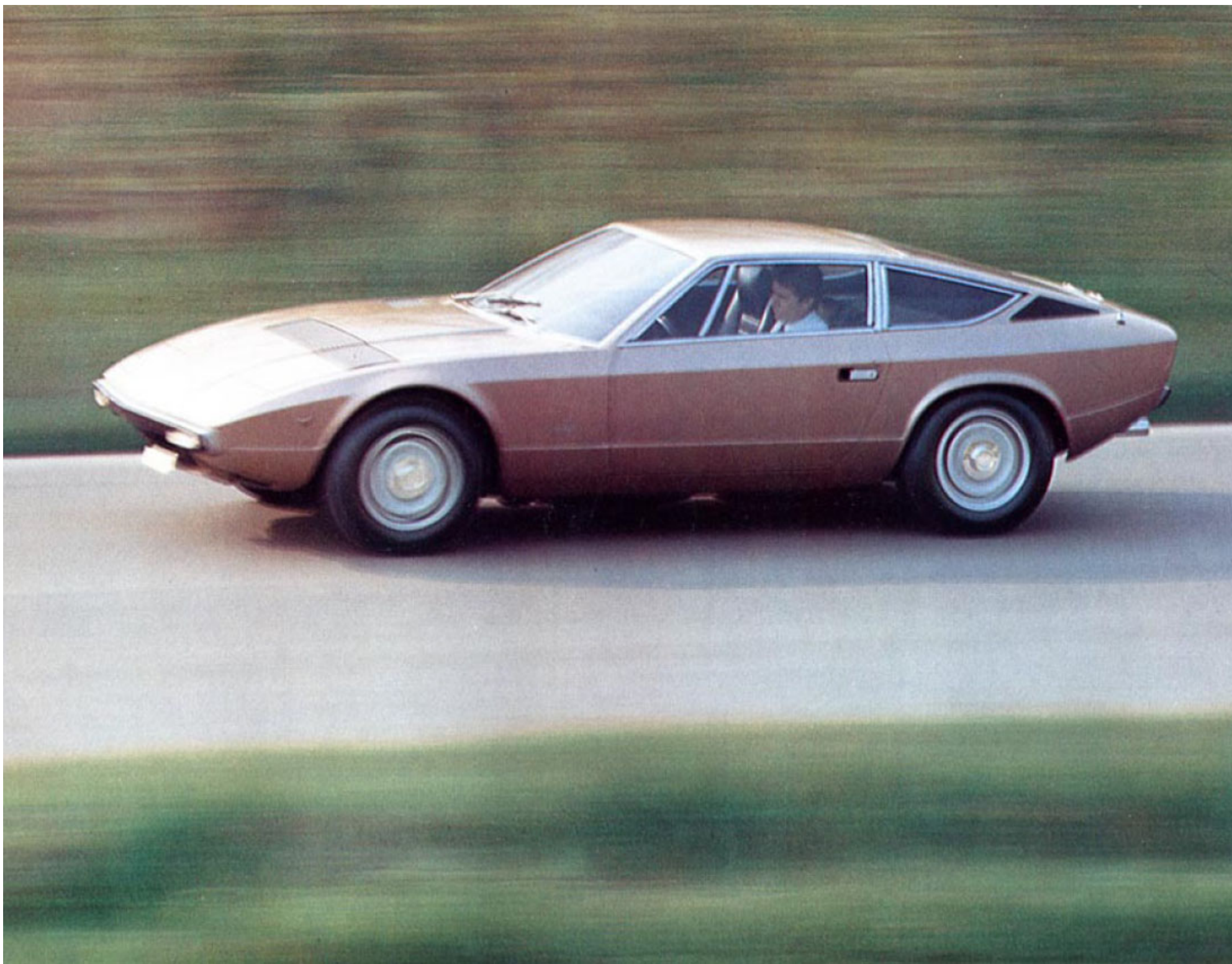


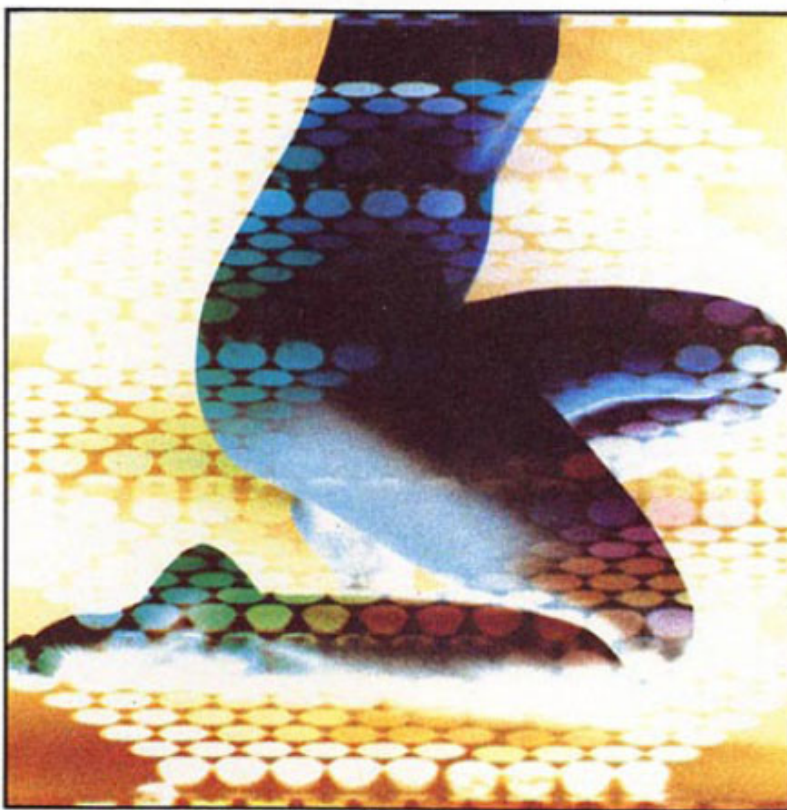




E poi impadronirsene  
e dominare quel vento  
che la spinge.  
Potenza? Cavalli?  
L'urlo di una battaglia!!







E via per il mondo..... e  
una nuova leggenda Maserati  
diviene realtà.







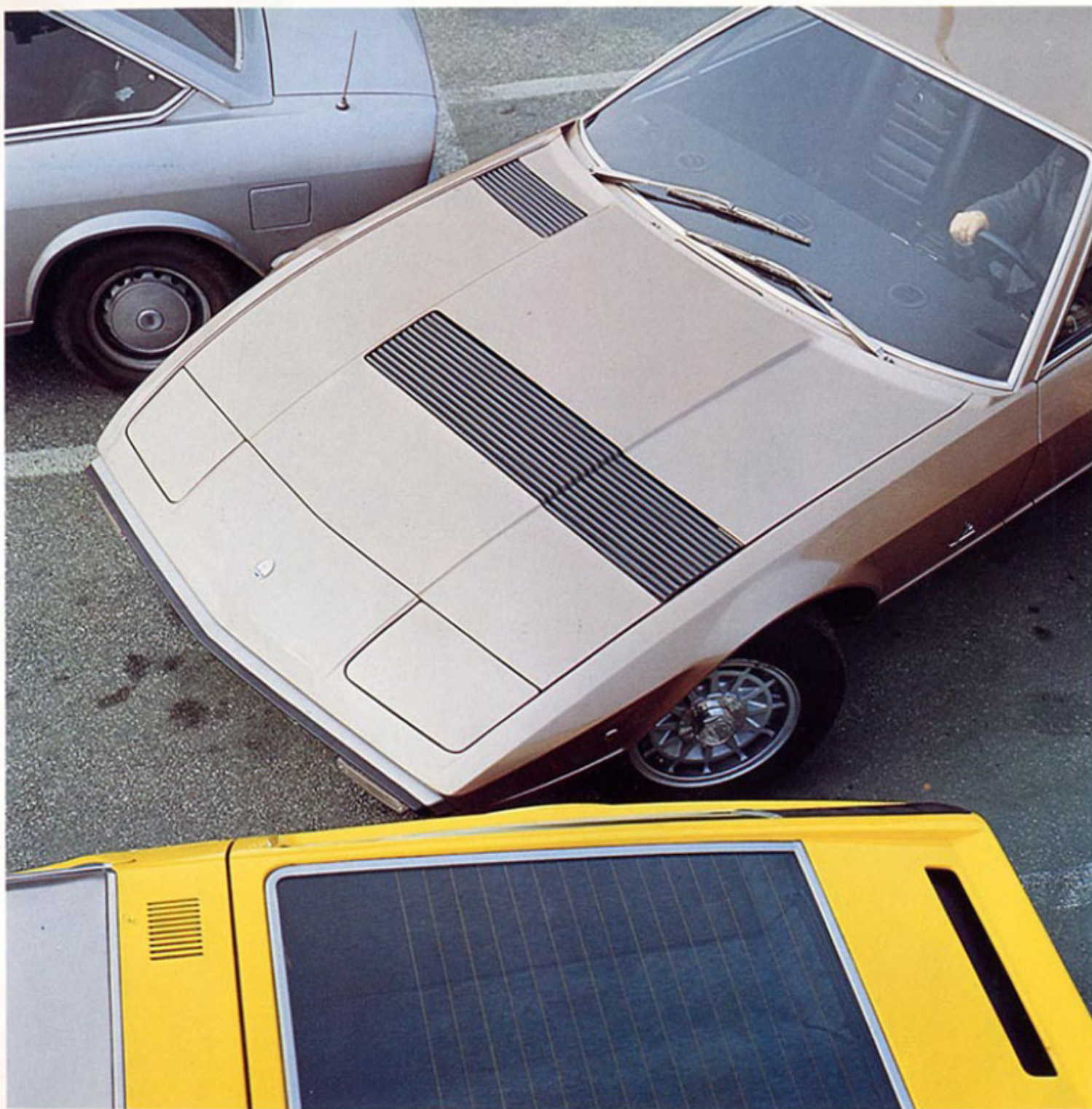






Khamsin:  
un sogno  
privo d'austerità!





- Servosterzo idraulico con ritorno asservito. Indurimento progressivo dello sterzo con l'aumento della velocità
- Ruote indipendenti.
- Differenziale auto-bloccante.
- Freni con servocomando idraulico ad alta pressione.
- Frizione con servocomando idraulico.
- Aria condizionata.
- Interno in pelle.
- Cambio automatico e guida destra a richiesta.
- Disegno di Bertone.



# KHAMSIN MASERATI

## CARATTERISTICHE GENERALI

**GRAN TURISMO:** 2+2 posti - Velocità massima Km/h 275

**CARROZZERIA:** Coupé

Lunghezza massima mm. 4.400

Larghezza massima mm. 1.804

Altezza massima mm. 1.140

Bagagliaio m<sup>3</sup> 0,4

**MOTORE:** 8 cilindri a V - 90°

Alesaggio mm. 93,9

Corsa mm. 89

Cilindrata totale cc. 4.930

Potenza massima a 5500 giri HP. 320

Coppia massima a 4000 g/l' Kgm. 49

Rapporto di compressione 8,5 : 1

Quattro alberi a cammes in testa - camera combustione emisferica. Quattro carburat. doppio corpo - coppa a secco con pompa di recupero e serbat. separato.

**TRASMISSIONE:** Frizione monodisco a secco. Cambio ZF a 5 velocità sincronizzate + retromarcia.

**TELAIO:** A struttura tubolare

Passo mm. 2.550

Carreggiata anteriore mm. 1.440

Carreggiata posteriore mm. 1.468

**SOSPENSIONI ANT. E POST.:** A ruote indipendenti; con molle elicoidali, barre stabilizzatrici ed ammortizzatori telescopici.

**FRENI:** A disco, comando idraulico con pompa ad alta pressione, circuito separato su ogni asse.

**STERZO:** A cremagliera - servo assistenza idraulica e richiamo asservito

**SERBATOIO CARBURANTE:** Capacità totale lt. 90  
Consumo per 100Km. lt. 20/21 (norme Cuna)

**RUOTE:** Fuser in lega leggera 7½ × 15

**PNEUMATICI** 215VR × 15"

**A CORREDO DI SERIE:** Aria condizionata, interno in pelle, vetri azzurrati a comando elettrico, lunotto termico, fari allo jodio, sedili reclinabili a comando idraulico con poggiatesta, antifurto, radio.

**A RICHIESTA:** Cambio automatico, guida destra.

\* I presenti dati hanno solamente un valore indicativo.

MASERATI preferisce AGIP

